



*Proiect cofinanțat din Fondul Social European - Programul Operațional Capital Uman 2014 – 2020
Axa Prioritară 6: Educație și competențe / Operațiune compozită OS 6.5, 6.6. Îmbunătățirea
competențelor personalului didactic din învățământul preuniversitar în vederea promovării unor servicii
educaționale de calitate orientate pe nevoile elevilor și a unei școli incluzive*

Titlu proiect: „Profesionalizarea carierei didactice - PROF”

Cod proiect: POCU/904/6/25/146587

Beneficiar: Ministerul Educației

Partener 2 - Universitatea Transilvania din Brașov

Perioada de implementare – 01 aprilie 2021 – 31 decembrie 2023

AVIZAT,
Responsabil local partener P2,
Conf. Univ. Dr. Mihaela VOINEA

Livrabil

Octombrie 2023

A4.4 Colecție de adaptări curriculare

Aria - *Tehnologii*,

Disciplina - *Tehnologia informației și a comunicațiilor*

Activitatea A4. Crearea cadrului strategic național de operaționalizare a cadrului normativ privind mentoratul de carieră didactică și a cadrului conceptual curricular pentru nivel liceal, adaptat sistemului blended-learning, inclusiv pentru predarea-învățarea-evaluarea în sistem online.

A4.4 Elaborarea reperelor strategice privind realizarea practicii pedagogice și a activității de predare-învățare-evaluare la clasă, inclusiv în sistem blended-learning

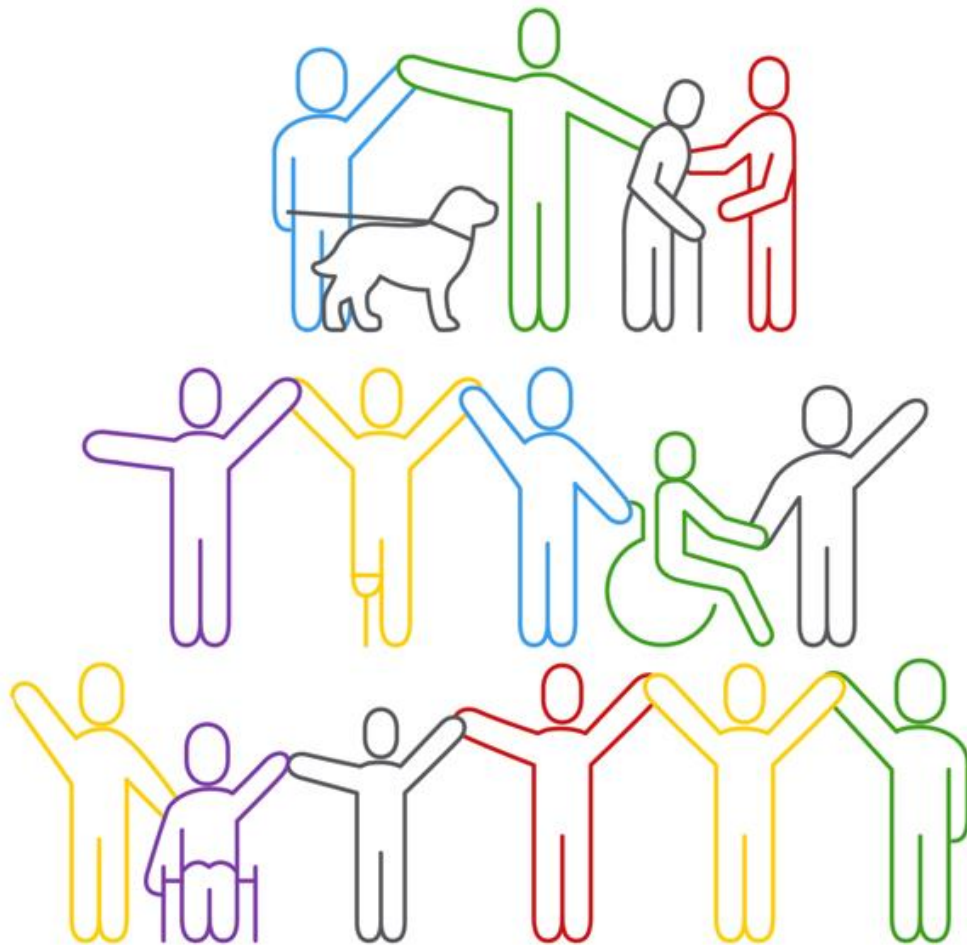


UNIUNEA EUROPEANĂ



Instrumente Structurale
2014-2020

Modele de adaptări curriculare la disciplina Tehnologia informației și comunicațiilor





I. Argument :

Curriculum adaptat sau adaptarea curriculară este definită în legislația românească ca reprezentând „corelarea conținuturilor componentelor curriculumului național cu posibilitățile elevului cu CES, din perspectiva finalităților procesului de adaptare și de integrare școlară și socială a acestuia” (OAP 6552, 2011, p. 3)

Demersul de adaptare curriculară începe cu parcurgerea programei școlare pentru asigurarea unui proces însoțit de acțiuni proiectate care vor contribui la structurarea profilului de formare centrat pe competențe specifice ce trebuie formate/dezvoltate elevului, astfel încât toate aceste contribuții să fie convergente.

Pornind de la programa școlară ca document curricular specific disciplinei *Tehnologia informației și a comunicațiilor*, se organizează demersul de învățare care susține și ghidează activitatea instructiv-educativă, prin realizarea adaptării curriculare necesară și specifică elevului cu CES.

Astfel, vor fi selectate competențele generale și specifice din programa școlară a disciplinei de învățământ, pentru care este realizată adaptarea curriculară, cu mențiunea raportării la competențele specifice considerate a putea fi urmărite, utilizând diferite strategii didactice, adaptate și individualizate pentru elevul în cauză.

În cadrul acestei selecții, profesorul se concentrează pe identificarea acelor aspecte din programa școlară care vor contribui la formarea unor abilități de viață independentă ale elevului cu CES. În acest sens, profesorul poate avea în vedere mai multe variante:

- preluarea unor competențe specifice din programa școlară exact în forma în care acestea se găsesc, procesul de **adaptare curriculară intervenind doar în selectarea unor activități de învățare accesibile** elevului, sau **strategiilor didactice și de evaluare adaptate;**



- preluarea unor **competențe specifice** din programa școlară **din anii anteriori de studiu**, care să constituie baze ale formării unor competențe esențiale domeniului studiat;
- **formularea unor competențe specifice adaptate** prin derivarea acestora din programa școlară a disciplinei de învățământ.

Principiile de bază care trebuie să ghideze activitatea de adaptare curriculară sunt:

- a) principiul drepturilor egale în educație;
- b) principiul interesului superior al copilului;
- c) principiul egalizării șanselor;
- d) principiul nondiscriminării, toleranței și valorificării tuturor diferențelor;
- e) principiul intervenției timpurii;
- f) principiul individualizării procesului de educație și dezvoltării la maximum a potențialului fiecărui copil;
- g) principiul flexibilității curriculare;
- h) principiul asigurării serviciilor de sprijin;
- i) principiul flexibilității în activitatea didactică;
- j) principiul managementului educațional participativ;
- k) principiul cooperării și parteneriatului social.

Fiecare componentă curriculară poate fi adaptată prin:

- a) **Eliminarea** (excluderea) unor competențe, conținuturi (unități de conținut) pe care elevii cu CES le însușesc cu dificultate sau nu le însușesc deloc
- b) **Comasarea** la nivel de curriculum sau plan de învățământ, altfel spus integrarea a două sau mai multe discipline, cum ar fi geografia-biologia sau matematica-fizica, sau istoria-geografia sau în cadrul unei discipline (competențe, conținuturi). Integrarea disciplinelor poate fi parțială, selectând subiectele cele mai indicate. Îmbinarea se poate realiza atât la nivel de competențe, cât și la nivel de materii de studiu, unele subiecte apropiate sau înrudite.
- c) **Extensiunea**, pentru elevii al căror potențial intelectual nu este afectat, presupune



aplicarea unor activități suplimentare de însușire a materiei, prin folosirea unor limbaje alternative de comunicare (pentru copiii cu dizabilități senzoriale). Extensiunea nu presupune formarea unui număr mai mare de competențe decât cel indicat în curriculumul de bază, nici un volum sporit de conținuturi (teme, opere, materie lingvistică etc.).

d) **Diversificare, se realizează la nivel de:**

- ✓ promovare a unor abordări moderne de instruire, prin **metode interactive** de predare - învățare-evaluare; prin aplicarea teoriei inteligențelor multiple (*logice, matematice, verbale, artistice, kinestezice, interpersonale*), a nivelurilor didactice în funcție de gradul de pregătire a elevului (*receptiv-reproductiv, reproductiv-transformativ, productiv-creativ*);
- ✓ timp suplimentar alocat pentru îndeplinirea sarcinilor didactice (pentru înțelegerea materiei);
- ✓ promovare a formelor variate de instruire (individuale, în perechi, în grup);
- ✓ asistență personală /individuală suplimentară din partea pedagogului (cadru didactic de sprijin), părinților, altor asistenți eficienți;
- ✓ anturaj adecvat pentru desfășurarea activităților care modifică climatul clasei, întregii școli (designul clasei trebuie să ofere posibilitatea de a lucra în grupuri de 3-5 persoane);
- ✓ limbaj adecvat dizabilităților copilului, clar, accesibil pe care îl folosesc cadrele didactice și de asistență;
- ✓ adaptare a mijloacelor tehnice la necesitățile specifice ale elevilor;

Scopul adaptării curriculare din perspectiva elevului cu CES

Toate acțiunile adaptate pe care le vom propune vor fi orientate către formarea și dezvoltarea competențelor stabilite în profilul de formare al elevilor, ținând cont de specificul



deficienței elevului și de limitările sau compensările existente în plan afectiv, cognitiv, psihomotor, stabilite în urma evaluării inițiale.

Acest instrument elaborat de cadrul didactic anual/modular, va fi vizat de directorul unității de învățământ, de inspectorul școlar cu atribuții pentru învățământ special și reprezintă un document care sprijină/ reglează activitatea profesorului la clasă în acțiunea directă cu elevul cu CES. Evoluția și progresul educațional al elevului cu CES se bazează pe realizarea obiectivă și realistă a acestei adaptări.

Câteva sugestii pentru adaptarea activităților de învățare derulate cu elevii cu CES (integrați în învățământul de masă, ce pot fi utilizate în funcție de specificul diagnosticului și particularitățile fiecăruia).

Exemple de resurse adaptate:

√ ***Selectarea atentă a materialului didactic:***

- utilizarea unor texte accesibile înțelegerii elevului/ definiții/ exemplificări alcătuite din propoziții simple, clare, concise,
- înlocuirea textelor utilizate la clasă cu mijloace media (audio-video),
- fișe de lucru individualizate și specifice,
- resurse și materiale digitale cât mai atractive,
- înregistrarea unor secvențe didactice cu conținut important/ complex pentru asigurarea accesului ulterior la acestea (acasă) și pentru dezvoltarea oportunității de implicare a familiei ca resursă activă în procesul de învățare a elevului,

Exemple de modalități de sprijin suplimentar:

- citirea cu voce tare a itemilor pentru a facilita accesul la conținutul învățării,
- folosirea unor metode multi-senzoriale, prezentarea conceptelor în forme variate (diagrame, cuvinte cheie, ilustrații, înregistrări audio ale lecțiilor cu acordul profesorului și cu informarea conducerii instituției),



- utilizarea manualelor digitale, a resurselor digitale 3D pentru facilitarea înțelegerii unor concepte și noțiuni,
- utilizarea agendei de corespondență cu familia pentru temele de casă,
- promovarea stilului de predare pe grupuri mai mici și cu ajutor oferit din partea colegilor, peer-learning / învățare prin colaborare (munca în perechi sau echipe de 3 sau 4 elevi, cu sarcini clar stabilite),
- oferirea de resurse suplimentare pentru finalizarea sarcinilor de învățare/ sarcini de lucru,
- utilizarea unui sistem de recompense adecvate nevoilor copiilor (timp de relaxare, timp pentru altă activitate, time-out)
- stabilirea unei liste de recompense preferate de către elev și utilizarea eșalonată și adecvată a acestuia de întreaga echipă de la clasă prezența facilitatorului (persoană care ajută/însoțește copilul la clasă),
- oferirea unei schițe adaptate a lecției conținând informațiile esențiale și într-un limbaj accesibil elevului,
- aprecierea și încurajarea efortului ca proces executiv și volitiv, nu doar ca produs, raportarea progresului elevului cu C.E.S realizat comparativ cu nivelul inițial al acestuia.

Exemple de sarcini de lucru adaptate (caracteristici):

√ ***Sugestii pentru sarcinile de lucru adaptate:***

- individualizarea acestora (reducerea complexității, a volumului de exerciții, în conformitate cu activitățile de învățare adaptate),
- asigurarea caracterului practic aplicativ al sarcinilor de lucru (existența legăturilor directe cu anumite aspecte/repere din viața cotidiană),
- sarcini selective (cuprind conținutul principal al noțiunii/conceptului/deprinderii),
- sarcini repetitive (exersate anterior),
- sarcini cu timp de lucru adaptat (creșterea sau scăderea acestuia)
- scăderea gradului de dificultate,
- diminuarea volumului de muncă,



- divizarea sarcinilor complexe în cerințe mai mici;
- prezentarea unor algoritmi de rezolvare a sarcinii/instrucțiuni etapizate pentru realizarea sarcinii),
- asocierea unor simboluri/culori distincte pentru fiecare etapă,
- utilizarea stimulentei (pentru elev) în procesul executării progresive a algoritmului de rezolvare a sarcinii,
- solicitarea rezolvării sarcinilor de lucru și resurselor (din cadrul orei, după o anumită rutină),

Exemple de măsuri suplimentare în vederea adaptării strategiilor de evaluare:

- asigurarea unor forme de evaluare (orale, scrise, practice) care pot fi alese în funcție de criteriile de performanță adaptate individual pentru elevul cu CES, diferite, dacă e cazul, față de ale celorlalți elevi,
- oferirea oportunității de a dicta profesorului/ profesorului de sprijin/ facilitatorului conținutul lucrării scrise în cazul elevului cu CES,

Exemple de măsuri suplimentare în vederea adaptării strategiilor de evaluare:

- oferirea oportunității de a limiteze scrisul în cazul evaluărilor prin lucrări scrise și conceperea, unde este posibil, a unor modalități de evaluare în care elevul să bifeze răspunsurile corecte să umple spații goale, exerciții tip grilă, etc.,
- evaluarea cu ajutorul metodelor alternative: realizarea de referate, portofolii, proiecte, etc.,
- anunțarea testelor/ sarcinilor prin care va fi realizată evaluarea în avans, cu cel puțin o săptămână înainte,
- acordarea de timp suplimentar (30-50 minute) pentru realizarea unor sarcini,
- utilizarea de teste scurte, frecvente (orale/scrise) în detrimentul celor ample sau solicitante ca timp de execuție/ rezolvare.

Activitatea instructiv-educativă a elevilor cu CES integrați în învățământul de masă are ca scop satisfacerea nevoilor de învățare și dezvoltare a acestora, astfel încât să permită și să faciliteze dobândirea autonomiei personale și profesionale și, în perspectivă, a unei inserții sociale adecvate.



Prin adaptarea practicilor educaționale la particularitățile specifice elevilor cu CES se optimizează evoluția cognitivă și socială a acestora, fiind valorizați toți elevii, asigurându-se respectarea principiului centrării educației pe beneficiarii acesteia și a accesului egal la educație și formare profesională.



II. CLASA a IX a

CURRICULUM ADAPTAT

Numele și prenumele elevului: _____

Clasa: a X-a

Certificat de orientare școlară și profesională nr. _____

Diagnostic: *dificultăți de învățare, deficiență mintală ușoară*

Disciplina: *Tehnologia informației și a comunicațiilor*

Perioada de implementare: An școlar _____

Tabel sintetic privind modalitățile de adaptare curriculară la nivelul programei școlare

Adaptarea curriculară s-a produs la nivelul:	<i>Adaptarea curriculară s-a realizat printr-un demers de:</i>		
Competențelor specifice	Modificare prin adaptarea competențelor din programa școlară în funcție de nivelul de dezvoltare al elevului și	Diminuarea numărului de competențe specifice incluse în programa școlară	Introducerea și reluarea unor competențe specifice din programa școlară parcursă în anul/ anii anteriori

	de diagnostic								
	DA	NU		DA	NU		DA	NU	
	X			X			X		
Activităților de învățare	Diferențierea activităților de învățare la nivel de resurse materiale (ex. materiale de lucru suplimentare, fișe de lucru individualizate, utilizarea tehnologiilor informatice)			Diferențierea activității de învățare la nivel sarcinilor de învățare prin accesibilizare și diversificare (numărul/complexitate/modalitate de realizare			Diferențierea activității de învățare prin sprijin suplimentar acordat de cadrul didactic de la clasă, de alți specialiști, prof. itinerant/ de sprijin sau facilitator, activități în echipe sau în grupe mici de elevi sau sprijinul acordat ca durată de lucru		
	Deloc	Uneori (în anumite situații)	Frecvent	Deloc	Uneori (în anumite situații)	Frecvent	Deloc	Uneori (în anumite situații)	Frecvent
		X				X		X	



Conținutul învățării	Scăderea nivelului de complexitate a conținutului învățării prevăzut în programa școlară		Reducerea volumului de conținut inclus în programa școlară		Reluarea unor conținuturi ale învățării prevăzute în programa școlară parcursă în anul / anii anteriori	
	DA	NU	DA	NU	DA	NU
	X		X		X	
Strategiilor de evaluare	Prin alte probe de evaluare decât cele utilizate la clasă		Prin simplificarea, reducerea sau introducerea altor itemi de evaluare		Prin oferirea de resurse suplimentare pentru finalizarea sarcinilor de lucru	
	DA	NU	DA	NU	DA	NU
		X	X		X	
*Se vor bifa demersurile de adaptare selectate în căsuța corespunzătoare.						

1. Dezvoltarea deprinderilor moderne de utilizator



Competența specifică conform programei	Competențe adaptate (derivate din competențele specifice ale programei școlare la nivelul clasei sau preluate din programa școlară din anii anteriori)	Activități de învățare (adaptate)	Conținuturi (adaptate)	Strategii didactice și de evaluare (adaptate)
1.1. Identificarea componentelor hard și soft ale unui calculator personal	Nu	- Identificarea componentelor hardware (exemple: utilizând calculatoare dezasamblate, filme didactice, tutoriale, planșe etc.) cu evidențierea rolului componentelor hardware și a interacțiunilor dintre acestea.	Unitatea centrală Dispozitive de intrare Dispozitive de ieșire Memorii Conceptul de sistem de operare Tipuri de software	Explicația, Exerciții bazate pe executarea repetată a unui comportament descris în etape; Evaluare: observare sistematică a activității și comportamentului elevilor. Aprecieri



Competența specifică conform programei	Competențe adaptate (derivate din competențele specifice ale programei școlare la nivelul clasei sau preluate din programa școlară din anii anteriori)	Activități de învățare (adaptate)	Conținuturi (adaptate)	Strategii didactice și de evaluare (adaptate)
		<ul style="list-style-type: none"> - Descrierea modului de organizare a informațiilor pe suport extern. - Exersarea utilizării elementelor de interfață, într-o aplicație specifică sistemului de operare folosit. 		verbală.
1.2. Descrierea funcționării unui	Nu este cazul	- Vizionarea unor filme cu componente hardware.	Rolul și funcțiile componentelor unui	Explicația, exercițiul, aplicația practică



Competența specifică conform programei	Competențe adaptate (derivate din competențele specifice ale programei școlare la nivelul clasei sau preluate din programa școlară din anii anteriori)	Activități de învățare (adaptate)	Conținuturi (adaptate)	Strategii didactice și de evaluare (adaptate)
calculator personal		<ul style="list-style-type: none"> - Identificarea caracteristicilor componentelor hardware ale sistemelor de calcul. - Asocierea unor dispozitive cu caracteristici și a caracteristicilor cu unități de măsură. 	calculator personal	utilizând fișe de lucru diferențiate; Evaluare: observare sistematică a activității și comportamentului elevilor, apreciere verbală.
1.3. Definirea conceptului de rețea de calculatoare și	Nu	<ul style="list-style-type: none"> - Definirea rețelei de calculatoare. - Identificarea tipului de rețea în 	Tipuri de rețele (LAN, MAN, WAN, Internet)	Explicația, problematizarea, studiul de caz.



Competența specifică conform programei	Competențe adaptate (derivate din competențele specifice ale programei școlare la nivelul clasei sau preluate din programa școlară din anii anteriori)	Activități de învățare (adaptate)	Conținuturi (adaptate)	Strategii didactice și de evaluare (adaptate)
enumerarea avantajelor lucrului în rețea		<p>funcție de tehnologia utilizată, modul de funcționare și caracteristici.</p> <p>- Analiza comparativă a unor situații reale.</p>		Evaluare: observare sistematică a activității și comportamentului elevilor.
1.4. Argumentarea necesității securizării computerelor și a rețelelor	Identificarea programelor operațiilor realizate de programele antivirus, a tipurilor de viruși, pentru	- Definirea termenilor de virus și antivirus și clasificarea acestora, căutarea pe internet și realizarea unui proiect structurat, utilizând aplicații	Viruși informatici și antivirusi Drepturi de acces	Investigația, evaluare prin metoda proiectului.



Competența specifică conform programei	Competențe adaptate (derivate din competențele specifice ale programei școlare la nivelul clasei sau preluate din programa școlară din anii anteriori)	Activități de învățare (adaptate)	Conținuturi (adaptate)	Strategii didactice și de evaluare (adaptate)
	navigarea în siguranță pe Internet	colaborative. - Identificarea unor măsuri de protecție împotriva virușilor informatici.		
1.5. Descrierea implicațiilor utilizării calculatorului, din punct de vedere al sănătății	Nu	- Exersarea utilizării corecte a unui calculator sau a unor dispozitive mobile, exemplificând practice în laboratorul de informatică - Dezbateri despre efectele		Conversație, Demonstrație, Observarea sistematică a comportamentului elevilor și apreciere verbală.



Competența specifică conform programei	Competențe adaptate (derivate din competențele specifice ale programei școlare la nivelul clasei sau preluate din programa școlară din anii anteriori)	Activități de învățare (adaptate)	Conținuturi (adaptate)	Strategii didactice și de evaluare (adaptate)
		<p>asupra stării de sănătate în cazul unei utilizări incorecte a calculatorului</p> <ul style="list-style-type: none"> - Desenarea unor planșe cu poziții corecte/incorecte și dezbateră acestora. 		
1.6. Descrierea aspectelor de bază legale privind utilizarea soft-ului	Nu	<ul style="list-style-type: none"> - Vizionarea de filme didactice cu aspect ale nerespectării legislației referitoare la 	Drepturi de autor	<p>Investigația, studiu de caz, dezbateră.</p> <p>Observarea sistematică și apreciere verbală.</p>



Competența specifică conform programei	Competențe adaptate (derivate din competențele specifice ale programei școlare la nivelul clasei sau preluate din programa școlară din anii anteriori)	Activități de învățare (adaptate)	Conținuturi (adaptate)	Strategii didactice și de evaluare (adaptate)
		drepturile de autor. - Investigarea pe internet a aspectelor legislative referitoare la drepturile de autor		Explicația, problematizarea, exercițiul pe baza unor fișe de lucru diferențiate,

2. Cunoașterea modului de utilizare a unor medii informatice de lucru



Competența specifică conform programei	Competențe adaptate (derivate din competențele specifice ale programei școlare la nivelul clasei sau preluate din programa școlară din anii anteriori)	Activități de învățare (adaptate)	Conținuturi (adaptate)	Strategii didactice și de evaluare (adaptate)
2.1. Operarea corectă la nivel elementar	Nu	<ul style="list-style-type: none"> - Exerciții de pornire, închidere, deschidere a ferestrei Task Manager. 	Pornirea, oprirea corectă, repornirea calculatorului Vizualizarea informațiilor referitoare la resursele hardware și software ale	Exercițiul. Observare sistematică.
2.2. Descrierea interfeței sistemului de operare	Nu	<ul style="list-style-type: none"> - Identificarea rolului unui sistem de operare și a funcțiilor acestuia, - Definirea SO și exemplificarea 	Rolul unui sistem de operare. Elemente de interfață ale unui sistem de operare	Investigarea, învățarea prin descoperire, aplicația practică. Monitorizarea activității elevului pe baza fișei



Competența specifică conform programei	Competențe adaptate (derivate din competențele specifice ale programei școlare la nivelul clasei sau preluate din programa școlară din anii anteriori)	Activități de învățare (adaptate)	Conținuturi (adaptate)	Strategii didactice și de evaluare (adaptate)
		<p>unor SO, și versiuni ale acestuia.</p> <ul style="list-style-type: none"> - Descrierea modului de organizare și vizualizare a fișierelor/directoarelor stocate – prin exerciții, având în vedere valorificarea competențelor formate pe parcursul ciclului gimnazial. 		personale de activitate.
2.4. Dobândirea deprinderilor de lucru cu	Nu	<ul style="list-style-type: none"> - Operații specifice cu fișiere și 	Operații cu directoare și fișiere: creare, copiere,	Explicația, exerciții de operare pe calculator,



Competența specifică conform programei	Competențe adaptate (derivate din competențele specifice ale programei școlare la nivelul clasei sau preluate din programa școlară din anii anteriori)	Activități de învățare (adaptate)	Conținuturi (adaptate)	Strategii didactice și de evaluare (adaptate)
discuri logice, directoare, fișier		directoare, exerciții pe baza unor fișe de lucru diferențiate, având în vedere și valorificarea competențelor formate pe parcursul ciclului gimnazial. - Aplicații practice de exersare a operațiilor ce se pot realiza cu ajutorul opțiunilor meniului contextual al directoarelor și fișierelor pe baza unor fișe de lucru.	mutare, ștergere, căutare, redenumire, realizarea unei copii de siguranță pe dischetă, pe CD, sau pe un alt suport extern, vizualizarea conținutului, determinarea dimensiunii Schimbarea discului de lucru curent Schimbarea directorului de lucru curent	Evaluare formativă cu exerciții de diferite grade de dificultate, având ca scop creșterea progresivă a independenței elevilor pe parcursul exersării.



Competența specifică conform programei	Competențe adaptate (derivate din competențele specifice ale programei școlare la nivelul clasei sau preluate din programa școlară din anii anteriori)	Activități de învățare (adaptate)	Conținuturi (adaptate)	Strategii didactice și de evaluare (adaptate)
2.5. Utilizarea unor accesorii ale sistemului de operare Windows	Nu	<ul style="list-style-type: none"> - Aplicarea funcțiilor calculatorului științific. - Utilizarea accesoriului de prelucrare a imaginilor, în vederea realizării de materiale grafice creative. 	Calculator Editorul de text al SO Editorul grafic al SO	Aplicații practice pe baza unor fișe de lucru diferențiate. Observare sistematică și apreciere verbală.
2.6. Aplicarea modalității de tipărire a unui fișier	Nu	<ul style="list-style-type: none"> - Exersarea pașilor necesari tipăririi de fișiere. 	Imprimarea unor fișiere.	Aplicații practice. Observare sistematică și apreciere verbală.



Competența specifică conform programei	Competențe adaptate (derivate din competențele specifice ale programei școlare la nivelul clasei sau preluate din programa școlară din anii anteriori)	Activități de învățare (adaptate)	Conținuturi (adaptate)	Strategii didactice și de evaluare (adaptate)
2.8. Cunoașterea tastaturii ca dispozitiv de introducere a datelor și în special de editare. Funcțiile mouse-ului	Dispozitive de intrare utilizate în procesarea textelor: exemple, rol, mod de utilizare	<ul style="list-style-type: none"> - Exersarea abilităților de utilizare a tastaturii, prin exerciții pe site-ul www.typingstudy.com. - Exerciții mnemonice pentru învățarea combinațiilor de taste. - Exerciții practice utilizând tastele speciale. - Exerciții de utilizare a 	Descrierea diverselor tipuri de tastaturi Funcțiile tastelor Taste speciale Windows. Deplasarea cursorului și click-uri obținute cu tastatura	Explicația, exerciții de operare pe calculator, Evaluare formativă cu exerciții de diferite grade de dificultate, având ca scop creșterea progresivă a independenței elevilor pe parcursul exersării.



Competența specifică conform programei	Competențe adaptate (derivate din competențele specifice ale programei școlare la nivelul clasei sau preluate din programa școlară din anii anteriori)	Activități de învățare (adaptate)	Conținuturi (adaptate)	Strategii didactice și de evaluare (adaptate)
		<p>comenzilor rapide.</p> <ul style="list-style-type: none"> - Exerciții utilizând simultan mouse-ul și tastatura. 		
2.9. Enumerarea și aplicarea operațiilor de bază necesare prelucrării unui text	Nu	<ul style="list-style-type: none"> - Explorarea elementelor de interfață ale unei aplicații de editare a textelor . - Exersarea operațiilor de creare, salvare, modificare a unui document text. 	<p>Lansarea unei aplicații de procesare de text</p> <p>Deschiderea unui document existent –</p> <p>modificarea și salvarea lui</p> <p>Crearea unui document nou</p> <p>Închiderea unui document</p>	<p>Exercițiul, explorarea.</p> <p>Aplicații practice.</p> <p>Observare sistematică și apreciere verbală.</p>



Competența specifică conform programei	Competențe adaptate (derivate din competențele specifice ale programei școlare la nivelul clasei sau preluate din programa școlară din anii anteriori)	Activități de învățare (adaptate)	Conținuturi (adaptate)	Strategii didactice și de evaluare (adaptate)
			Utilizarea „Ajutor”-ului Închiderea aplicației de procesare de text	
2.10. Utilizarea operațiilor de bază în procesarea textului		<ul style="list-style-type: none"> - Exerciții de setare a dimensiunilor paginii și orientare a acesteia. - Exersarea operațiilor de selectare/copiere/lipire/decupare a informațiilor la nivel caracter/cuvânt/paragraf/docu 	Inițializarea paginii de lucru Introducerea informațiilor în text, funcția „Anulare” Selectarea informațiilor – caracter, cuvânt, paragraf, întregul document Copierea, mutarea,	Exercițiul, explorarea. Aplicații practice. Observare sistematică și apreciere verbală.



Competența specifică conform programei	Competențe adaptate (derivate din competențele specifice ale programei școlare la nivelul clasei sau preluate din programa școlară din anii anteriori)	Activități de învățare (adaptate)	Conținuturi (adaptate)	Strategii didactice și de evaluare (adaptate)
		ment cu ajutorul mouse-ului și a tastaturii.	ștergerea - folosirea comenzilor „Copiere”, „Lipire”, „Decupare” Căutarea și înlocuirea – utilizarea comenzilor „Găsire” și „Înlocuire”	
2.11. Aplicarea diferitelor modalități de formatare a textului	Nu	- Personalizarea unui text dat prin aplicarea operațiilor de formatare la nivel de caracter (dimensiune, tip, stil, culoare).	Schimbarea dimensiunii și tipului caracterelor Folosirea stilului: bold (caractere aldine), italice (caractere cursive) și	Aplicația, exercițiul. Monitorizarea activității elevului pe baza fișei personale de activitate.



Competența specifică conform programei	Competențe adaptate (derivate din competențele specifice ale programei școlare la nivelul clasei sau preluate din programa școlară din anii anteriori)	Activități de învățare (adaptate)	Conținuturi (adaptate)	Strategii didactice și de evaluare (adaptate)
		<ul style="list-style-type: none"> - Aplicații de formatare la nivel , paragraf (identare, spațiere), crearea unor liste ordonate și neordonate. - Aplicații cu fișe de lucru – model, exemplu: realizarea unor cereri, articole de ziar, invitații. 	<p>subliniere.</p> <p>Utilizarea culorilor în text</p> <p>Alinierea textului în cadrul documentului</p> <p>Spațierea rândurilor</p> <p>Copierea formatului unui text selectat</p>	
2.12. Utilizarea avansată	Utilizarea	- Realizarea unor aplicații după	Obiecte într-un document:	Exercițiul, aplicații



Competența specifică conform programei	Competențe adaptate (derivate din competențele specifice ale programei școlare la nivelul clasei sau preluate din programa școlară din anii anteriori)	Activități de învățare (adaptate)	Conținuturi (adaptate)	Strategii didactice și de evaluare (adaptate)
a editorului de texte	editorului de texte	un model dat, utilizând instrumente de desenare, inserări de forme, Smart Art, borduri. Exemple: Editarea unor felicitări, realizarea unei coperte de manual utilizând borduri, scheme din forme, editarea unor tabele cu elevii clasei, realizarea organigramei unei instituții utilizând Smart Art.	text, imagini, tabele. Folosirea listelor (numerotare, marcatori) Inserarea și formatarea tabelelor într-un document, operații în tabele Inserarea și formatarea graficelor și imaginilor Importarea obiectelor, tabelelor, graficelor,	practice. Evaluare formativă cu exerciții de diferite grade de dificultate, având ca scop creșterea progresivă a independenței elevilor pe parcursul exersării.



Competența specifică conform programei	Competențe adaptate (derivate din competențele specifice ale programei școlare la nivelul clasei sau preluate din programa școlară din anii anteriori)	Activități de învățare (adaptate)	Conținuturi (adaptate)	Strategii didactice și de evaluare (adaptate)
			fișierelor Inserarea bordurilor de pagină (culoare, lățime, model, etc.)	
2.15. Realizarea unor aplicații practice	Nu	- Realizarea unor felicitări, cărți de vizită, flyere promoționale, postere, diplome, broșuri utilizând aplicații de editare text.	Organizarea operațiilor de formatare în aplicații cu structuri date.	Aplicații practice. Evaluare sumativă prin proiect, pe baza unor criterii în concordanță cu tematica acestuia.



3. Elaborarea unor produse utilizabile care să dezvolte spiritul inventiv și creativitatea

Competența specifică conform programei	Competențe adaptate (derivate din competențele specifice ale programei școlare la nivelul clasei sau preluate din programa școlară din anii anteriori)	Activități de învățare (adaptate)	Conținuturi (adaptate)	Strategii didactice și de evaluare (adaptate)
3.1. Definirea noțiunilor legate de „arhitectura” Internetului	Nu	<ul style="list-style-type: none"> - Vizionarea unor filme didactice despre arhitectura Internetului. - Realizarea unor aplicații colaborative, în echipă, de tip proiect pentru definirea: TCP/IP, DHCP, adresa IP, DNS, browser/navigator web. 	Istoria Internetului Protocolul de transmisie TCP/IP Browser- protocolul http	Conversație euristică, aplicații colaborative. Evaluare prin proiect.



Competența specifică conform programei	Competențe adaptate (derivate din competențele specifice ale programei școlare la nivelul clasei sau preluate din programa școlară din anii anteriori)	Activități de învățare (adaptate)	Conținuturi (adaptate)	Strategii didactice și de evaluare (adaptate)
3.2.Enumerarea serviciilor oferite în Internet și descrierea acestora	Enumerarea serviciilor oferite în Internet	<ul style="list-style-type: none"> - Utilizarea serviciului WWW (World Wide Web) pentru căutarea unor informații conform unei fișe de lucru. 	WWW (World Wide Web) E-mail Chat	Investigația, aplicații practice. Observare sistematică și apreciere verbală.
3.4.Clasificarea și folosirea modului de adresare în Internet	Folosirea modului de adresare în Internet	<ul style="list-style-type: none"> - Crearea unei adrese de e-mail. - Utilizarea serviciului E-mail pentru trimiterea unui e-mail cu fișiere atașate. - Operații de gestionare a poștei 	Adresarea de Internet – adrese de pagini Adrese de e-mail Browsere (elemente generale de interfață și utilizarea acestora)	Explicația, aplicația. Observare sistematică a elevilor și apreciere verbală.



Competența specifică conform programei	Competențe adaptate (derivate din competențele specifice ale programei școlare la nivelul clasei sau preluate din programa școlară din anii anteriori)	Activități de învățare (adaptate)	Conținuturi (adaptate)	Strategii didactice și de evaluare (adaptate)
		<p>electronice.</p> <ul style="list-style-type: none"> - prezentarea elementelor generale de interfață ale browserelor. 		
3.5. Utilizarea posibilităților de căutare a informațiilor	Căutarea informațiilor pe Internet utilizând motoare de căutare	<ul style="list-style-type: none"> - Exerciții de căutare pe Internet pentru imagini, hărți, multimedia. 	Motoare de căutare	Conversația didactică, învățarea prin descoperire, aplicații colaborative.



Competența specifică conform programei	Competențe adaptate (derivate din competențele specifice ale programei școlare la nivelul clasei sau preluate din programa școlară din anii anteriori)	Activități de învățare (adaptate)	Conținuturi (adaptate)	Strategii didactice și de evaluare (adaptate)
3.6. Aplicarea modalităților de folosire a serviciului de e-mail	Nu	<ul style="list-style-type: none"> - Exerciții de citire, trimitere și redirecționare a unui mesaj, folosirea facilității „atașare fișiere”. - Gestionarea agendei de adrese de e-mail. - Administrarea e-mail-urilor folosind directoare și filter. - Exerciții de căutare de e-mail-uri. 	<p>Programe de poștă electronică:</p> <p>Citirea, întocmirea, trimiterea, redirecționarea unui mesaj</p> <p>Folosirea facilității „atașare fișiere”</p> <p>Folosirea agendei de adrese</p> <p>Administrarea e-mail-urilor (directoare, filtre)</p>	Observare sistematică a elevilor, apreciere verbală.



Competența specifică conform programei	Competențe adaptate (derivate din competențele specifice ale programei școlare la nivelul clasei sau preluate din programa școlară din anii anteriori)	Activități de învățare (adaptate)	Conținuturi (adaptate)	Strategii didactice și de evaluare (adaptate)
			Căutarea adreselor de e-mail	
3.7. Descrierea și aplicarea măsurilor de securitate în utilizarea Internetului	Nu	- Realizarea unui referat despre viruși informatici și prezentarea acestora.	Apărarea împotriva virușilor Firewall	Învățarea prin descoperire. Evaluare prin metoda proiectului.
3.8. Utilizarea corectă a regulilor de comportare în rețeaua Internet	Nu	- Referat despre regulile de conduită pe Internet (Netiquette), a regulilor pentru scrierea e-mail-urilor și a celor pentru prevenirea agresiunii	Adresarea politicoasă. facilităților oferite de Internet Respectarea legislației privind folosirea	Învățarea prin descoperire. Evaluare prin metoda proiectului.



Competența specifică conform programei	Competențe adaptate (derivate din competențele specifice ale programei școlare la nivelul clasei sau preluate din programa școlară din anii anteriori)	Activități de învățare (adaptate)	Conținuturi (adaptate)	Strategii didactice și de evaluare (adaptate)
		<p>on-line, în Word.</p> <ul style="list-style-type: none"> - Exerciții de căutare pe Internet pentru: licență, aplicații gratuite (Freeware), legislație referitoare la drepturile de autor. 	<p>facilităților oferite de Internet</p>	
3.9. Realizarea unor aplicații practice	Nu	<ul style="list-style-type: none"> - Exerciții de căutare a informației de tip text pe Internet - Exerciții de căutare a 	Căutarea informațiilor pe Internet	<p>Învățarea prin descoperire.</p> <p>Evaluare prin metoda proiectului.</p>



Competența specifică conform programei	Competențe adaptate (derivate din competențele specifice ale programei școlare la nivelul clasei sau preluate din programa școlară din anii anteriori)	Activități de învățare (adaptate)	Conținuturi (adaptate)	Strategii didactice și de evaluare (adaptate)
		<p>informației de tip imagine.</p> <ul style="list-style-type: none"> - Realizarea unui referat utilizând informații text și imagini căutate și copiate de pe Internet, pe o temă dată. 		
3.10. Utilizarea operațiilor de bază necesare realizării unei pagini HTML	Nu	<ul style="list-style-type: none"> - Definirea limbajului HTML și formatului general pentru marcaje HTML. - Salvarea unei pagini HTML utilizând editorul simplu de 	Lansarea editorului HTML Interfața editorului	Explicația, exercițiul. Evaluare formativă cu exerciții de diferite grade de dificultate, având ca scop creșterea progresivă a



Competența specifică conform programei	Competențe adaptate (derivate din competențele specifice ale programei școlare la nivelul clasei sau preluate din programa școlară din anii anteriori)	Activități de învățare (adaptate)	Conținuturi (adaptate)	Strategii didactice și de evaluare (adaptate)
		text Notepad. - Vizualizarea paginilor HTML în cod sursă, în browser		independenței elevilor pe parcursul exersării.
3.11. Folosirea elementelor de bază pentru inserarea în pagină a elementelor: text, imagine	Nu	- Definirea marcajelor, atributelor - Aplicații cu marcaje HTML pentru formatarea textelor (stiluri, nivele de titlu, font, dimensiune, culoare), la nivel de paragraf.	Inserarea și formatarea unui text: corp de literă, mărime, stil, culoare – obținerea culorii – legătura cu aplicația Paint (Edit colors) și cu aplicația Calculator (Dec-Hex)	Aplicația, explicația, exercițiul. Monitorizarea activității elevului pe baza fișei personale de activitate



Competența specifică conform programei	Competențe adaptate (derivate din competențele specifice ale programei școlare la nivelul clasei sau preluate din programa școlară din anii anteriori)	Activități de învățare (adaptate)	Conținuturi (adaptate)	Strategii didactice și de evaluare (adaptate)
			<p>Inserarea unei imagini – modificarea proprietăților imaginii: poziționare, dimensiuni, încadrare în text</p> <p>Formatarea unui fundal sau a unei teme</p>	
<p>3.12. Aplicarea operațiilor de bază necesare pentru realizarea unei pagini – copiere,</p>	<p>Nu</p>	<p>Exerciții de decupare, copiere lipire într-o pagină HTML.</p>	<p>Folosirea instrumentelor Copiere, Decupare, Lipire pentru a copia text, imagine</p>	<p>Aplicația, exercițiul, explicația.</p> <p>Monitorizarea activității elevului pe baza fișei</p>



Competența specifică conform programei	Competențe adaptate (derivate din competențele specifice ale programei școlare la nivelul clasei sau preluate din programa școlară din anii anteriori)	Activități de învățare (adaptate)	Conținuturi (adaptate)	Strategii didactice și de evaluare (adaptate)
mutare, ștergere				personale de activitate
3.13. Enumerarea și aplicarea modalităților de a realiza o hiper-legătură	Realizarea legăturilor interne și externe	Aplicații cu inserare de ancore pentru crearea unor legături interne și externe prin text și imagine.	Realizarea unei legături pe un text Realizarea unei legături pe o imagine	Aplicația, exercițiul, explicația. Monitorizarea activității elevului pe baza fișei personale de activitate
3.14. Utilizarea tabelor într-o pagină WEB	Realizarea tabelor simple într-o pagină WEB	Exerciții de creare tabel simplu, utilizând atribute de grosime bordură, înălțime și lățime tabel.	Inserarea unui tabel simplu	Aplicația, exercițiul, explicația. Monitorizarea activității elevului pe baza fișei personale de activitate



Competența specifică conform programei	Competențe adaptate (derivate din competențele specifice ale programei școlare la nivelul clasei sau preluate din programa școlară din anii anteriori)	Activități de învățare (adaptate)	Conținuturi (adaptate)	Strategii didactice și de evaluare (adaptate)
3.15. Realizarea unor aplicații practice	Nu	Realizarea unei pagini web pe o temă dată, cu informații text și imagini, tabele simple și liste.	Sugestii: întocmirea unei pagini WEB personale, realizarea paginii clasei utilizând paginile personale	Aplicații practice. Evaluare sumativă prin proiect, pe baza unor criterii în concordanță cu tematica acestuia.



III. CLASA a X a

CURRICULUM ADAPTAT

Numele și prenumele elevului: _____

Clasa: a X-a

Certificat de orientare școlară și profesională nr. _____

Diagnostic: *dificultăți de învățare, deficiență mintală ușoară*

Disciplina: *Tehnologia informației și a comunicațiilor*

Perioada de implementare: An școlar _____

Tabel sintetic privind modalitățile de adaptare curriculară la nivelul programei școlare

Adaptarea curriculară s-a produs la nivelul:	<i>Adaptarea curriculară s-a realizat printr-un demers de:</i>								
Competențelor specifice	Modificare prin adaptarea competențelor din programa școlară în funcție de nivelul de dezvoltare al elevului și de diagnostic	Diminuarea numărului de competențe specifice incluse în programa școlară	Introducerea și reluarea unor competențe specifice din programa școlară parcursă în anul/ anii anteriori	DA	NU	DA	NU	DA	NU



	X			X			X		
Activităților de învățare	Diferențierea activităților de învățare la nivel de resurse materiale (ex. materiale de lucru suplimentare, fișe de lucru individualizate, utilizarea tehnologiilor informatice)			Diferențierea activității de învățare la nivel sarcinilor de învățare prin accesibilizare și diversificare (numărul/complexitate/ modalitate de realizare)			Diferențierea activității de învățare prin sprijin suplimentar acordat de cadrul didactic de la clasă, de alți specialiști, prof. itinerant/ de sprijin sau facilitator, activități în echipe sau în grupe mici de elevi sau sprijinul acordat ca durată de lucru		
	Deloc	Uneori (în anumite situații)	Frecven t	Deloc	Uneori (în anumite situații)	Frecven t	Deloc	Uneori (in anumite situatii)	Frecven t
			X			X			X
Conținutului învățării	Scăderea nivelului de complexitate a conținutului învățării prevăzut în programa școlară			Reducerea volumului de conținut inclus în programa școlară			Reluarea unor conținuturi ale învățării prevăzute în programa școlară parcursă în anul / anii anteriori		
	DA	NU		DA	NU		DA	NU	
	X			X			X		
Strategiilor de evaluare	Prin alte probe de evaluare decât cele			Prin simplificarea, reducerea sau			Prin oferirea de resurse suplimentare pentru		



UNIUNEA EUROPEANĂ



Instrumente Structurale
2014-2020

	utilizate la clasă		introducerea altor itemi de evaluare		finalizarea sarcinilor de lucru	
	DA	NU	DA	NU	DA	NU
	X		X		X	

*Se vor bifa demersurile de adaptare selectate in căsuța corespunzătoare.



COMPETENȚE GENERALE:

1. Dezvoltarea deprinderilor moderne de utilizator
2. Cunoașterea modului de utilizare a unor medii informatice de lucru
3. Elaborarea unor produse utilizabile care să dezvolte spiritul inventiv și creativitatea

EXCEL

Competența specifică clasei	Competențe adaptate (derivate din competențele specifice ale programei școlare la nivelul clasei sau preluate din programa școlară din anii anteriori)	Activități de învățare (adaptate)	Conținuturi (adaptate)	Strategii didactice și de evaluare (adaptate)
1.1. Aplicarea operațiilor elementare și a conceptelor de bază ale aplicației Excel	1.1. Aplicarea operațiilor elementare și a conceptelor de bază	Executarea unor operații cu un registru de calcul. (deschidere, închidere, salvare, creare) Executarea unor operații cu foi de	Deschiderea aplicației; Deschiderea, salvarea unei foi/registru de calcul	Explicația, demonstrația, exercițiul utilizând fișe de lucru diferențiate; Evaluare: observare



Competența specifică clasei	Competențe adaptate (derivate din competențele specifice ale programei școlare la nivelul clasei sau preluate din programa școlară din anii anteriori)	Activități de învățare (adaptate)	Conținuturi (adaptate)	Strategii didactice și de evaluare (adaptate)
	ale aplicației Excel	calcul. (accesare, redenumire)	Închiderea aplicației.	sistematică, apreciere verbală.
1.2. Utilizarea opțiunilor de formatare și gestionare a datelor din foile de calcul	Utilizarea opțiunilor de formatare și formatarea celulelor conform tipului de date	Aplicații practice de editare (selectare, copiere, mutare, ștergere) a rândurilor/coloanelor; Exerciții de formatare a celulelor (aliniere conținut, borduri, culori de umplere, stiluri predefinite); Aplicații practice cu tipuri de date: numeric, text, dată calendaristică; Sortarea	Structura unui registru de calcul (foaie de calcul, coloană, rând, celulă, adresă de celulă relativă); Formatarea celulelor în conformitate cu tipul datelor ce le vor conține; Introducerea de informații într-o celulă: numere, text,	Explicația, exercițiul, aplicația practică utilizând fișe de lucru diferențiate; Evaluare: observare sistematică a activității și comportamentului elevilor, apreciere verbală.



Competența specifică clasei	Competențe adaptate (derivate din competențele specifice ale programei școlare la nivelul clasei sau preluate din programa școlară din anii anteriori)	Activități de învățare (adaptate)	Conținuturi (adaptate)	Strategii didactice și de evaluare (adaptate)
		crescătoare/descrescătoare a datelor dintr-un tabel după un criteriu pe un fișier dat.	Selectarea unei celule sau a unui grup de celule adiacente a unei linii, a unui rând; Copierea/mutarea conținutului unei celule într-o altă celulă a aceleiași foi de calcul; Ștergerea unei celule sau a unui grup de celule adiacente, a unei linii, a	



Competența specifică clasei	Competențe adaptate (derivate din competențele specifice ale programei școlare la nivelul clasei sau preluate din programa școlară din anii anteriori)	Activități de învățare (adaptate)	Conținuturi (adaptate)	Strategii didactice și de evaluare (adaptate)
			unui rând; Inserarea de rânduri/coloane Sortarea datelor după un criteriu.	
1.3. Utilizarea formulelor și a funcțiilor	Utilizarea formulelor și a funcțiilor	- Aplicații practice cu formule simple; Aplicații practice ale funcțiilor Sum, Product, Max, Min, Average; Exerciții de utilizare a referinței relative a unei celule în formule și	Introducerea unei formule simple într-o celulă; Formule aritmetice pentru adunări, scăderi, înmulțiri și împărțiri; Folosirea funcțiilor: min,	Explicația, problematizarea spontană și suscitată (creată în jurul unui obstacol care a fost identificat);



Competența specifică clasei	Competențe adaptate (derivate din competențele specifice ale programei școlare la nivelul clasei sau preluate din programa școlară din anii anteriori)	Activități de învățare (adaptate)	Conținuturi (adaptate)	Strategii didactice și de evaluare (adaptate)
		funcții.	max, sum, average; Folosirea referinței relative a unei celule în formule sau funcții.	Exerciții de tip algoritmic bazate pe executarea repetată a unui comportament descris în etape; Evaluare: observare sistematică a activității și comportamentului elevilor, fișe de evaluare formativă cu exerciții de diferite grade de



Competența specifică clasei	Competențe adaptate (derivate din competențele specifice ale programei școlare la nivelul clasei sau preluate din programa școlară din anii anteriori)	Activități de învățare (adaptate)	Conținuturi (adaptate)	Strategii didactice și de evaluare (adaptate)
				dificultate, având ca scop creșterea progresivă a independenței elevilor pe parcursul exersării.
1.4. Utilizarea corectă a opțiunilor de tipărire a unei foi de calcul	1.4. Utilizarea corectă a opțiunilor de tipărire a unei foi de calcul	Exerciții de simulare a imprimării unei zone sau a unei foi de calcul.	Fixarea opțiunilor pentru Tipărirea unei secțiuni a foi de calcul sau a unui registru de calcul.	Explicația; Lucrare practică în grupuri; Evaluare:observare sistematică a activității



Competența specifică clasei	Competențe adaptate (derivate din competențele specifice ale programei școlare la nivelul clasei sau preluate din programa școlară din anii anteriori)	Activități de învățare (adaptate)	Conținuturi (adaptate)	Strategii didactice și de evaluare (adaptate)
				și comportamentului elevilor.
1.5. Utilizarea unor tehnici și procedee de realizare de grafice și diagrame	Realizarea unor diagrame de comparație și de raportare la un întreg	Aplicații practice de inserare a unor diagrame de comparație și de raportare la un întreg, pentru o zonă de celule dată; Exerciții de inserare a elementelor unei diagrame: Titlu, legendă, serii de date; Aplicații cu schimbarea tipului de	Diagrame și grafice realizate cu ajutorul datelor din registru de calcul; Editarea și modificarea unei diagrame sau a unui grafic; Schimbarea tipului	Explicația; Metoda proiectului de tip problemă (elevii trebuie să rezolve o problemă identificând strategii de rezolvare a acesteia) Evaluarea proiectului se



Competența specifică clasei	Competențe adaptate (derivate din competențele specifice ale programei școlare la nivelul clasei sau preluate din programa școlară din anii anteriori)	Activități de învățare (adaptate)	Conținuturi (adaptate)	Strategii didactice și de evaluare (adaptate)
		diagramă, mutare, ștergere.	diagramei; Mutarea/copierea, ștergerea diagramelor sau a graficelor.	realizează pe baza utilizării corespunzătoare a zonei de date, acuratețea diagramelor realizate
1.7. Realizarea unor aplicații practice	1.7. Realizarea unor aplicații practice	Aplicație practică de creare a unei foi de calcul simple cu date de tip text, numeric; Exerciții cu formule simple aplicate asupra datelor din foaia de calcul;	Exemplu de aplicație: Situția mediilor elevilor clasei la sfârșitul unui an școlar și a absențelor motivate/nemotivate.	Evaluare prin metoda proiectului cu o temă dată. Criteriile de evaluare : Metodele de lucru utilizate;



Competența specifică clasei	Competențe adaptate (derivate din competențele specifice ale programei școlare la nivelul clasei sau preluate din programa școlară din anii anteriori)	Activități de învățare (adaptate)	Conținuturi (adaptate)	Strategii didactice și de evaluare (adaptate)
		Aplicarea funcțiilor aritmetice simple asupra datelor din foaia de calcul; Inserarea unor diagrame radiale și de comparație în foaia de calcul.		Rezolvarea sarcinilor, corectitudinea acestora, organizarea și aspectul proiectului; Acuratețea formulelor, funcțiilor, diagramei; Aspectul foii de calcul.

ACCES



Competența specifică clasei	Competențe adaptate (derivate din competențele specifice ale programei școlare la nivelul clasei sau preluate din programa școlară din anii anteriori)	Activități de învățare (adaptate)	Conținuturi (adaptate)	Strategii didactice și de evaluare (adaptate)
2.1. Aplicarea operațiilor elementare și a conceptelor de bază ale aplicației Access	Aplicarea operațiilor elementare și a conceptelor de bază ale aplicației Access	<ul style="list-style-type: none"> - Exerciții de creare (locare și salvare) a unei baze de date; - Identificarea modurilor de vizualizare și exerciții de comutare între modurile de vizualizare; 	<ul style="list-style-type: none"> - Deschiderea aplicației; - Salvarea și închiderea unei baze de date; - Moduri de vizualizare; 	Explicația, demonstrația, exercițiul utilizând fișe de lucru; Evaluare: observare sistematică, apreciere verbală.
2.2. Operarea cu baze de date	Operarea la nivel elementar cu baze de date	<ul style="list-style-type: none"> - Identificarea tipurilor de date; - Asocierea unor tipuri de date dintr-o aplicație dată cu cele din modul de vizualizare Proiect, din 	<ul style="list-style-type: none"> - Crearea unei tabele; - Definirea unei chei primare; - Introducerea de date în 	Explicația, peer learning (colegul de bancă), aplicația; Evaluare: observare



		<p>Acces;</p> <ul style="list-style-type: none"> - Definirea cheii primare; - Aplicații practice simple de proiectare a unei tabele: definire câmp, asociere tip de date, definire cheie primară. - Exerciții de vizualizare a tabelii în modurile Foaie de date și Proiect 	<p>tabelă;</p> <ul style="list-style-type: none"> - Vizualizarea informațiilor dintr-o tabelă; - Adăugarea și ștergerea de înregistrări dintr-o bază de date. 	<p>curentă.</p>
2.3. Crearea și utilizarea formularelor	Crearea și utilizarea formularelor simple	<ul style="list-style-type: none"> - Aplicații practice de creare a unui formular utilizând Expert Formular; - Exerciții de introducere a unor noi înregistrări utilizând un formular simplu; 	<ul style="list-style-type: none"> - Crearea unui formular simplu; - Introducerea unor noi înregistrări în baza de date folosind formulare simple; 	<p>Explicația;</p> <p>Aplicații practice pe baza unor fișe de lucru ;</p> <p>Evaluare: observare sistematică.</p>
2.4. Utilizarea informațiilor dintr-o bază de date	Utilizarea informațiilor dintr-o bază de date prin interogări de selecție	<ul style="list-style-type: none"> - Aplicații practice de interogare a bazelor de date, prin interogări de selecție, utilizând criteriile de interogare pentru date numerice și date de tip logic; 	<ul style="list-style-type: none"> - Crearea unei interogări simple; - Salvarea unei interogări; - Interogări de selecție <p>Criterii de interogare</p>	<p>Explicația;</p> <p>Aplicații practice pe baza unor fișe de lucru ;</p> <p>Evaluare: observare sistematică.</p>



			pentru câmpuri cu date numerice, logice.	
2.5. Crearea și utilizarea rapoartelor	Crearea rapoartelor	<ul style="list-style-type: none">- Exerciții de creare a unui raport utilizând Expert Raport;- Aplicații de creare a unor rapoarte prin gruparea datelor după anumite câmpuri;	<ul style="list-style-type: none">- Crearea unui raport;- Gruparea datelor într-un raport;	Explicația; Aplicații practice pe baza unor fișe de lucru ; Evaluare: observare sistematică.
2.6. Realizarea unor aplicații practice	Realizarea unor aplicații practice	<ul style="list-style-type: none">- Aplicație practică de creare a unei baze de date simple cu înregistrări cu date de tip text, numeric, logic;- Aplicații cu formulare simple pentru introducerea datelor în tabela creată; Exerciții de interogare de selecție a bazei de date; Exerciții de creare a unor rapoarte simple pe baza interogărilor de selecție realizate;	-Realizarea unei baze de date a clasei	Evaluare prin metoda portofoliului



POWER POINT

Competența specifică conform programei	Competențe adaptate (derivate din competențele specifice ale programei școlare la nivelul clasei sau preluate din programa școlară din anii anteriori)	Activități de învățare (adaptate)	Conținuturi (adaptate)	Strategii didactice și de evaluare (adaptate)
3.1. Aplicarea operațiilor de bază necesare realizării unei prezentări - PowerPoint	3.1. Aplicarea operațiilor de bază necesare realizării unei prezentări - PowerPoint	Executarea operațiilor de deschidere, salvare, adăugare diapositive, schimbarea aspectului unui diaporativ, utilizând aplicația Power Point.	Pornirea aplicației, Deschiderea unei prezentări existente, modificarea și salvarea prezentării, închiderea prezentării, folosirea funcției „Ajutor” .	Explicația, demonstrația, exercițiul utilizând fișe de lucru; Evaluare: observare sistematică, apreciere verbală.
3.2. Aplicarea	3.2. Aplicarea	Aplicații practice cu diferite tipuri	Alegerea caracteristicilor	Explicația, exercițiul,



Competența specifică conform programei	Competențe adaptate (derivate din competențele specifice ale programei școlare la nivelul clasei sau preluate din programa școlară din anii anteriori)	Activități de învățare (adaptate)	Conținuturi (adaptate)	Strategii didactice și de evaluare (adaptate)
elementelor de bază în procesarea textului	elementelor de bază în procesarea textului	de diapozitive. Aplicații practice – inserări de imagini și text.	pentru diapozitiv (slide), modificarea acestora, Inserarea unui text. Inserarea unei imagini.	aplicația practică utilizând fișe de lucru diferențiate; Evaluare: observare sistematică a activității și comportamentului elevilor, apreciere verbală.
3.3. Utilizarea operațiilor de bază necesare pentru realizarea unei prezentări	3.3. Utilizarea operațiilor de bază necesare pentru	Activități practice de copiere, mutare ștergere de diapozitive,	Folosirea instrumentelor Copiere, Decupare, Lipire pentru a copia text,	Explicația, Exerciții de tip algoritmic bazate pe



Competența specifică conform programei	Competențe adaptate (derivate din competențele specifice ale programei școlare la nivelul clasei sau preluate din programa școlară din anii anteriori)	Activități de învățare (adaptate)	Conținuturi (adaptate)	Strategii didactice și de evaluare (adaptate)
- copiere, mutare, ștergere	realizarea unei prezentări - copiere, mutare, ștergere		imagine, diapozitive în cadrul unei prezentări sau între mai multe prezentări active, Ștergerea obiectului selectat, Reordonarea diapozitivelor într-o prezentare, Ștergerea unei/unor folii dintr-o prezentare.	executarea repetată a unui comportament descris în etape; Evaluare: observare sistematică a activității și comportamentului elevilor.



Competența specifică conform programei	Competențe adaptate (derivate din competențele specifice ale programei școlare la nivelul clasei sau preluate din programa școlară din anii anteriori)	Activități de învățare (adaptate)	Conținuturi (adaptate)	Strategii didactice și de evaluare (adaptate)
3.4. Aplicarea modalităților de formatare a unei prezentări	3.4. Aplicarea modalităților de formatare a unei prezentări	Prezentarea meniului Proiectare: teme, culori, fonturi, aplicații cu diferite teme.	Formatarea textului – corp de literă, stil, mărime, culori, centrare, aliniere, Redimensionarea și mutarea casetelor text într-un diapozitiv	Explicația; Lucrare practică; Evaluare: observare sistematică a activității și comportamentului elevilor. Fișe de evaluare formativă cu exerciții de diferite grade de dificultate, având ca scop creșterea



Competența specifică conform programei	Competențe adaptate (derivate din competențele specifice ale programei școlare la nivelul clasei sau preluate din programa școlară din anii anteriori)	Activități de învățare (adaptate)	Conținuturi (adaptate)	Strategii didactice și de evaluare (adaptate)
				progresivă a independenței elevilor pe parcursul exersării.
3.5. Utilizarea elementelor grafice în prezentare	3.5. Utilizarea elementelor grafice în prezentare	Aplicații practice de inserare a unor elemente grafice în prezentare,	Inserarea obiectelor grafice în prezentare: linii, case, cercuri.	Explicația, exercițiul, observarea sistematică.
3.8. Realizarea animației într-o prezentare	3.8. Realizarea animației într-o	Aplicații de adăugarea de tranziții între diapozitivele unei prezentări.	Adăugarea de efecte de animație,	Explicația, problematizarea,



Competența specifică conform programei	Competențe adaptate (derivate din competențele specifice ale programei școlare la nivelul clasei sau preluate din programa școlară din anii anteriori)	Activități de învățare (adaptate)	Conținuturi (adaptate)	Strategii didactice și de evaluare (adaptate)
	prezentare	Exerciții de adăugare a unor efecte de animație predefinite, pentru texte, blocuri de text, imagini, temporizarea efectelor de animație	Schimbarea efectelor de animație preselectate, Adăugarea de efecte de tranziție a diapozitivelor	exercițiul pe baza unor fișe de lucru diferențiate, Observarea sistematică
3.9. Realizarea unei prezentări	3.9. Realizarea unei prezentări	Exerciții de navigare în prezentare, utilizând selectorul și opțiunea <i>Stilouri</i> , Aplicații de particularizare a unei prezentări. Transformarea unei prezentări	Vizualizarea prezentării în diferite moduri: normal, pagină de note, expunere, Expunerea unei prezentări: Configurare, expunere particularizată.	Explicația; Lucrare practică; Evaluare: observare sistematică a activității și comportamentului elevilor.



Competența specifică conform programei	Competențe adaptate (derivate din competențele specifice ale programei școlare la nivelul clasei sau preluate din programa școlară din anii anteriori)	Activități de învățare (adaptate)	Conținuturi (adaptate)	Strategii didactice și de evaluare (adaptate)
		existente , conform unor cerințe date,	Folosirea instrumentelor de navigare pe ecran.	
3.11. Realizarea unor aplicații	3.11. Realizarea unor aplicații	Realizarea unui proiect pe o temă dată.	Crearea unei prezentări cu o structură liniară, inserarea de animații și tranziții, expunerea prezentării în public folosind instrumente de navigare pe ecran.	Evaluare prin metoda proiectului cu o temă dată. Exemplu: <i>Dispozitivele periferice ale sistemului de calcul.</i> Criteriile de evaluare : Rezolvarea sarcinilor, corectitudinea acestora,



Competența specifică conform programei	Competențe adaptate (derivate din competențele specifice ale programei școlare la nivelul clasei sau preluate din programa școlară din anii anteriori)	Activități de învățare (adaptate)	Conținuturi (adaptate)	Strategii didactice și de evaluare (adaptate)
				organizarea și aspectul proiectului, efectul animațiilor și al tranzițiilor asupra prezentării, sintetizarea informațiilor din tema aleasă, coerență la prezentarea orală a proiectului. Elevii pot fi implicați în evaluare prin aplicarea unui



UNIUNEA EUROPEANĂ



Instrumente Structurale
2014-2020

Competența specifică conform programei	Competențe adaptate (derivate din competențele specifice ale programei școlare la nivelul clasei sau preluate din programa școlară din anii anteriori)	Activități de învățare (adaptate)	Conținuturi (adaptate)	Strategii didactice și de evaluare (adaptate)
				chestionar prin care aceștia să voteze proiectul cel mai bun.



IV. CLASA a XI a

CURRICULUM ADAPTAT

Numele și prenumele elevului: _____

Clasa: a XI-a

Certificat de orientare școlară și profesională nr. _____

Diagnostic: *dificultăți de învățare, deficiență mintală ușoară*

Disciplina: *Tehnologia informației și a comunicațiilor*

Perioada de implementare: An școlar _____

Tabel sintetic privind modalitățile de adaptare curriculară la nivelul programei școlare

Adaptarea curriculară s-a produs la nivelul:	<i>Adaptarea curriculară s-a realizat printr-un demers de:</i>					
Competențelor specifice	Modificare prin adaptarea competențelor din programa școlară în funcție de nivelul de dezvoltare al elevului și de diagnostic		Diminuarea numărului de competențe specifice incluse în programa școlară		Introducerea și reluarea unor competențe specifice din programa școlară parcursă în anul/ anii anteriori	
	DA	NU	DA	NU	DA	NU
	X			X	X	



Activităților de învățare	Diferențierea activităților de învățare la nivel de resurse materiale (ex. materiale de lucru suplimentare, fișe de lucru individualizate, utilizarea tehnologiilor informatice)			Diferențierea activității de învățare la nivel sarcinilor de învățare prin accesibilizare și diversificare (numărul/complexitate/modalitate de realizare)			Diferențierea activității de învățare prin sprijin suplimentar acordat de cadrul didactic de la clasă, de alți specialiști, prof. itinerant/ de sprijin sau facilitator, activități în echipe sau în grupe mici de elevi sau sprijinul acordat ca durată de lucru		
	Deloc	Uneori (în anumite situații)	Frecvent	Deloc	Uneori (în anumite situații)	Frecvent	Deloc	Uneori (în anumite situații)	Frecvent
		X				X		X	
Conținutului învățării	Scăderea nivelului de complexitate a conținutului învățării prevăzut în programa școlară			Reducerea volumului de conținut inclus în programa școlară			Reluarea unor conținuturi ale învățării prevăzute în programa școlară parcursă în anul / anii anteriori		
	DA	NU		DA	NU		DA	NU	



	X			X	X	
Strategiilor de evaluare	Prin alte probe de evaluare decât cele utilizate la clasă		Prin simplificarea, reducerea sau introducerea altor itemi de evaluare		Prin oferirea de resurse suplimentare pentru finalizarea sarcinilor de lucru	
	DA	NU	DA	NU	DA	NU
		X	X		X	
*Se vor bifa demersurile de adaptare selectate în căsuța corespunzătoare.						

TEHNOLOGIA INFORMAȚIEI ȘI A COMUNICAȚIILOR

(Sisteme de gestiune a bazelor de date)

CLASA a XI a

COMPETENȚE GENERALE:

1. Dezvoltarea deprinderilor moderne de utilizator
2. Cunoașterea modului de utilizare a unor medii informatice de lucru
3. Elaborarea unor produse utilizabile care să dezvolte spiritul inventiv și creativitatea



1. Dezvoltarea deprinderilor moderne de utilizator

Competența specifică conform programei	Competențe adaptate (derivate din competențele specifice ale programei școlare la nivelul clasei sau preluate din programa școlară din anii anteriori)	Activități de învățare (adaptate)	Conținuturi (adaptate)	Strategii didactice și de evaluare (adaptate)
1.1. Identificarea tipurilor de valori utilizate în codificarea informațiilor	1.1. Identificarea tipurilor de valori utilizate în codificarea informațiilor	<ul style="list-style-type: none">- Identificarea surselor furnizoare de informații;- Exerciții de clasificare a datelor;- Aplicații de validare a datelor(exersări de validare a datelor în Excel-date numerice, text, liste, exersarea regulilor	Date numerice Șiruri de caractere Dată și oră Validarea datelor	Conversație euristică, explicația, exercițiul, aplicația practică utilizând fișe de lucru diferențiate; Evaluare: observare sistematică a activității și comportamentului elevilor, apreciere



Competența specifică conform programei	Competențe adaptate (derivate din competențele specifice ale programei școlare la nivelul clasei sau preluate din programa școlară din anii anteriori)	Activități de învățare (adaptate)	Conținuturi (adaptate)	Strategii didactice și de evaluare (adaptate)
		de validare în Acces).		verbală.
1.2. Identificarea operațiilor elementare efectuate asupra datelor	1.2. Identificarea operațiilor elementare efectuate asupra datelor	<ul style="list-style-type: none"> - Recapitularea operatorilor aritmetici, logici; - Exerciții cu operații relaționale, aritmetice și logice care includ și prioritatea operatorilor; - Aplicații cu operații elementare efectuate asupra datelor de diferite tipuri, în Excel; 	<p>Operații elementare asupra datelor:</p> <p>Operații de intrare-ieșire ,</p> <p>Operații aritmetice,</p> <p>Operații logice,</p> <p>comparări, decizii .</p>	<p>Explicația, exerciții utilizând fișe de lucru diferențiate.</p> <p>Aplicația practică.</p> <p>Monitorizarea activității elevului pe baza fișei personale de activitate.</p>



Competența specifică conform programei	Competențe adaptate (derivate din competențele specifice ale programei școlare la nivelul clasei sau preluate din programa școlară din anii anteriori)	Activități de învățare (adaptate)	Conținuturi (adaptate)	Strategii didactice și de evaluare (adaptate)
1.3. Identificarea operațiilor specifice datelor structurate	1.3. Identificarea operațiilor specifice datelor structurate	<ul style="list-style-type: none"> - Prezentarea mecanismelor pentru localizarea informațiilor în baza de date; - Prezentarea tehnicilor de căutare a informației în fișiere și în baze de date: Interogarea și filtrul; - Aplicații de sortare a bazelor de date după mai multe criterii 	Căutări; Tehnici de căutare ; Sortări; Actualizări; Adăugare, ștergere, editare.	Explicația, exercițiul, aplicația practică utilizând fișe de lucru diferențiate; Evaluare: observare sistematică a activității și comportamentului elevilor, apreciere verbală. Evaluare sumativă prin



Competența specifică conform programei	Competențe adaptate (derivate din competențele specifice ale programei școlare la nivelul clasei sau preluate din programa școlară din anii anteriori)	Activități de învățare (adaptate)	Conținuturi (adaptate)	Strategii didactice și de evaluare (adaptate)
		<ul style="list-style-type: none">- Aplicații cu filtru pe baza unui criteriu de filtrare precizat de utilizator;- Exerciții cu interogări de selecție a bazelor de date- Exerciții cu interogări de acțiune a bazelor de date (actualizare, ștergere, adăugare)		metoda proiectului prin care se utilizează sortări, interogări, filtrări. Exemple de proiect: BD a unei clase de elevi, farmaciei, magazin, hotel)

2. Cunoașterea modului de utilizare a unor medii informatice de lucru



Competența specifică conform programei	Competențe adaptate (derivate din competențele specifice ale programei școlare la nivelul clasei sau preluate din programa școlară din anii anteriori)	Activități de învățare (adaptate)	Conținuturi (adaptate)	Strategii didactice și de evaluare (adaptate)
2.1. Identificarea datelor de prelucrat	2.1. Identificarea datelor de prelucrat	<ul style="list-style-type: none">- Exemplificarea unor situații în care înregistrarea și administrarea datelor necesită folosirea unui tabel, respectiv a unei baze de date;- Exerciții de comparare a interfeței grafice Word, Excel și identificarea specificului fiecărei aplicații cu privire la	Analiza datelor ce intervin în prelucrări. Analiza tipurilor de date adecvate. Securitatea datelor. (protecții, parole etc.)	Brainstroming, conversație dirijată, explicația, exerciții de operare pe calculator, Evaluare formativă cu exerciții de diferite grade de dificultate, având ca scop creșterea progresivă a independenței elevilor



Competența specifică conform programei	Competențe adaptate (derivate din competențele specifice ale programei școlare la nivelul clasei sau preluate din programa școlară din anii anteriori)	Activități de învățare (adaptate)	Conținuturi (adaptate)	Strategii didactice și de evaluare (adaptate)
		<p>identificarea celor mai eficiente prelucrări care să ne conducă de la date la rezultate;</p> <ul style="list-style-type: none"> - Exerciții de atașare/eliminare a unei parole pentru fișiere Word, foi de calcul și regiștri Excel; 		pe parcursul exersării.
2.2. Identificare operațiilor curente de prelucrare	2.2. Identificare operațiilor curente de prelucrare		Denumirea operațiilor . Identificarea operațiilor posibile utilizând Word. Identificarea operațiilor	învățarea prin descoperire, aplicația practică pe baza unor fișe diferențiate.



Competența specifică conform programei	Competențe adaptate (derivate din competențele specifice ale programei școlare la nivelul clasei sau preluate din programa școlară din anii anteriori)	Activități de învățare (adaptate)	Conținuturi (adaptate)	Strategii didactice și de evaluare (adaptate)
			posibile folosind Excel.	Monitorizarea activității elevului pe baza fișei personale de activitate.
2.3.Utilizarea operațiilor pentru liste/ tabele, folosind Word	Nu	<ul style="list-style-type: none"> - Exerciții de inserare de câmpuri, de definiție și utilizare a reperelor ; - Aplicații cu adresarea celulelor în Word - Operații cu datele din tabele Word, exerciții cu formule și 	Rânduri de titlu (<i>header</i>) Formule de calcul; funcții și reperi în tabel	Explicația, exerciții de operare pe calculator, Evaluare formativă cu exerciții de diferite grade de dificultate, având ca scop creșterea progresivă a independenței elevilor



Competența specifică conform programei	Competențe adaptate (derivate din competențele specifice ale programei școlare la nivelul clasei sau preluate din programa școlară din anii anteriori)	Activități de învățare (adaptate)	Conținuturi (adaptate)	Strategii didactice și de evaluare (adaptate)
		funcții;		pe parcursul exersării.
2.4 Utilizarea operațiilor pentru liste/ baze de date folosind Excel		<ul style="list-style-type: none"> - Exerciții cu adrese și stiluri de celule în Excel; - Aplicații cu introducerea formulelor în foile de calcul Excel; - Exerciții cu formule care au cel puțin un operand în altă foaie 	Formule de calcul; adrese, definire de variabile (<i>define</i>), categorii de funcții. Funcții statistice simple Funcții financiare Meniul Date (Data) Sortare și filtrare	Explicația, vizionarea unor tutoriale cu funcțiile Excel, aplicații practice pe baza unor fișe de lucru diferențiate și monitorizarea activității elevului pe baza fișei personale de



Competența specifică conform programei	Competențe adaptate (derivate din competențele specifice ale programei școlare la nivelul clasei sau preluate din programa școlară din anii anteriori)	Activități de învățare (adaptate)	Conținuturi (adaptate)	Strategii didactice și de evaluare (adaptate)
		de calcul; - Exerciții cu nume de domenii; - Crearea tabelor pivot - Aplicații de tip proiect cu funcții matematice, logice, dată, funcții statistice și funcțiile financiare simple: PV, PMT, RATE	Grupări de date; tabele pivot	activitate. Evaluare prin proiect, exemplu: Bază de date cu clienții unei bănci.

3. Elaborarea unor produse utilizabile care să dezvolte spiritul inventiv și creativitatea



Competența specifică conform programei	Competențe adaptate (derivate din competențele specifice ale programei școlare la nivelul clasei sau preluate din programa școlară din anii anteriori)	Activități de învățare (adaptate)	Conținuturi (adaptate)	Strategii didactice și de evaluare (adaptate)
3.1. Identificarea unor teme utile și stabilirea echipelor	Identificarea unor teme și stabilirea echipelor	<ul style="list-style-type: none"> - Prezentarea unor noțiuni generale de tehnica proiectului - Prezentarea etapelor realizării unui proiect: <ul style="list-style-type: none"> • Alegerea temei • Organizarea proiectului: <ul style="list-style-type: none"> ○ Alcătuirea echipei ○ Distribuirea de roluri (sarcini) în echipa, 	<p>Alegerea temelor în funcție de specificul clasei și abilități personale</p> <p>Stabilirea rolurilor în cadrul echipelor</p> <p>Elaborarea unui plan de lucru</p> <p>Exemple de proiecte: evidența bugetului, Oferta de produse și servicii, Evoluția în timp a unor</p>	<p>Conversație euristică, explicația în etape de comunicare, chestionarea, asalt de idei.</p> <p>Evaluare prin observare sistematică și încurajare.</p>



Competența specifică conform programei	Competențe adaptate (derivate din competențele specifice ale programei școlare la nivelul clasei sau preluate din programa școlară din anii anteriori)	Activități de învățare (adaptate)	Conținuturi (adaptate)	Strategii didactice și de evaluare (adaptate)
		<ul style="list-style-type: none">○ Stabilirea modalităților de evaluare,○ Alcătuirea graficului de realizare;● Stabilirea identității vizuale a proiectului;● Documentarea și culegerea informațiilor● Stabilirea soluției	fenomene sau procese, naturale (încălzirea globală, precipitații, demografie), o agendă culturală pentru un oraș, o lună.	



Competența specifică conform programei	Competențe adaptate (derivate din competențele specifice ale programei școlare la nivelul clasei sau preluate din programa școlară din anii anteriori)	Activități de învățare (adaptate)	Conținuturi (adaptate)	Strategii didactice și de evaluare (adaptate)
		<ul style="list-style-type: none">• Realizarea practicî• Testarea• Prezentarea• Evaluarea <p>- Identificarea unor teme dintr-un domeniu de interes comun.</p> <ul style="list-style-type: none">• Alcătuirea echipelor: Responsabil de proiect /designer-întocmește		



Competența specifică conform programei	Competențe adaptate (derivate din competențele specifice ale programei școlare la nivelul clasei sau preluate din programa școlară din anii anteriori)	Activități de învățare (adaptate)	Conținuturi (adaptate)	Strategii didactice și de evaluare (adaptate)
		<p>graficul proiectului, controlează realizarea sarcinilor, realizează designul proiectului</p> <ul style="list-style-type: none">• Secretar de proiect și documentarist - realizează documentarea, culege date, întocmește portofoliul echipei• Tehnicieni		



Competența specifică conform programei	Competențe adaptate (derivate din competențele specifice ale programei școlare la nivelul clasei sau preluate din programa școlară din anii anteriori)	Activități de învățare (adaptate)	Conținuturi (adaptate)	Strategii didactice și de evaluare (adaptate)
		<p>tehnoredactare - se ocupă cu prelucrarea informațiilor în procesor de text și calcul tabelar</p>		
3.2.Documentarea și pregătirea materialelor		<ul style="list-style-type: none"> - Alcătuirea graficului de realizare proiectului (diagrama Gantt); - Utilizarea aplicațiilor de 	<p>Alegerea mijloacelor de documentare</p> <p>Stabilirea formatelor de lucru</p> <p>Stabilirea unei identități</p>	<p>Aplicații practice, investigarea, învățarea prin cooperare.</p> <p>Monitorizarea activității elevului pe baza fișei</p>



Competența specifică conform programei	Competențe adaptate (derivate din competențele specifice ale programei școlare la nivelul clasei sau preluate din programa școlară din anii anteriori)	Activități de învățare (adaptate)	Conținuturi (adaptate)	Strategii didactice și de evaluare (adaptate)
		editare grafică pentru stabilirea identității vizuale a proiectului; - Documentarea și culegerea informațiilor; - Realizarea bazei de date a proiectului;	vizuale a proiectului: siglă, motto, imagine reprezentativă pentru proiect Culegerea materialelor	personale de activitate, evaluarea competențelor sociale și de grup ale elevilor. Evaluarea activității grupului se poate face pe baza unei fișe sau grile de evaluare ce permite acordarea de puncte sau calificative.
3.3. Finalizarea și prezentarea proiectelor	3.3. Finalizarea și prezentarea	- Concatenarea materialelor;	Concatenarea materialelor după structura stabilită	Evaluare prin metoda proiectului.



Competența specifică conform programei	Competențe adaptate (derivate din competențele specifice ale programei școlare la nivelul clasei sau preluate din programa școlară din anii anteriori)	Activități de învățare (adaptate)	Conținuturi (adaptate)	Strategii didactice și de evaluare (adaptate)
	proiectelor	<ul style="list-style-type: none">- Realizarea unei prezentări a proiectului- Prezentarea proiectului;- Autoevaluarea activității în echipa de proiect pe baza unui chestionar.	Finalizarea proiectelor Realizarea sintezelor de prezentare Prezentarea, publicarea materialelor.	



V. CLASA a XII a

CURRICULUM ADAPTAT

Numele și prenumele elevului: _____

Clasa: a XII-a __

Certificat de orientare școlară și profesională nr. _____

Diagnostic: *dificultăți de învățare, deficiență mintală ușoară*

Disciplina: *Tehnologia informației și a comunicațiilor*

Perioada de implementare: An școlar _____

Tabel sintetic privind modalitățile de adaptare curriculară la nivelul programei școlare

Adaptarea curriculară s-a produs la nivelul:	<i>Adaptarea curriculară s-a realizat printr-un demers de:</i>					
Competențelor specifice	Modificare prin adaptarea competențelor din programa școlară în funcție de nivelul de dezvoltare al elevului și de diagnostic		Diminuarea numărului de competențe specifice incluse în programa școlară		Introducerea și reluarea unor competențe specifice din programa școlară parcursă în anul/ anii anteriori	
	DA	NU	DA	NU	DA	NU
	X			X	X	



Activităților de învățare	Diferențierea activităților de învățare la nivel de resurse materiale (ex. materiale de lucru suplimentare, fișe de lucru individualizate, utilizarea tehnologiilor informatice)			Diferențierea activității de învățare la nivel sarcinilor de învățare prin accesibilizare și diversificare (numărul/complexitate/modalitate de realizare)			Diferențierea activității de învățare prin sprijin suplimentar acordat de cadrul didactic de la clasă, de alți specialiști, prof. itinerant/ de sprijin sau facilitator, activități în echipe sau în grupe mici de elevi sau sprijinul acordat ca durată de lucru		
	Deloc	Uneori (în anumite situații)	Frecvent	Deloc	Uneori (în anumite situații)	Frecvent	Deloc	Uneori (în anumite situații)	Frecvent
		X				X		X	
Conținutului învățării	Scăderea nivelului de complexitate a conținutului învățării prevăzut în programa școlară			Reducerea volumului de conținut inclus în programa școlară			Reluarea unor conținuturi ale învățării prevăzute în programa școlară parcursă în anul / anii anteriori		
	DA	NU		DA	NU		DA	NU	



	X		X		X	
Strategiilor de evaluare	Prin alte probe de evaluare decât cele utilizate la clasă		Prin simplificarea, reducerea sau introducerea altor itemi de evaluare		Prin oferirea de resurse suplimentare pentru finalizarea sarcinilor de lucru	
	DA	NU	DA	NU	DA	NU
		X	X		X	
*Se vor bifa demersurile de adaptare selectate in căsuța corespunzătoare.						

Sisteme de gestiune a bazelor de date

CLASA a XII a

COMPETENȚE GENERALE:

- 1. Dezvoltarea deprinderilor moderne de utilizator**
- 2. Cunoașterea modului de utilizare a unor medii informatice de lucru**
- 3. Elaborarea unor produse utilizabile care să dezvolte spiritul inventiv și creativitatea**



1. Dezvoltarea deprinderilor moderne de utilizator

Competența specifică conform programei	Competențe adaptate (derivate din competențele specifice ale programei școlare la nivelul clasei sau preluate din programa școlară din anii anteriori)	Activități de învățare (adaptate)	Conținuturi (adaptate)	Strategii didactice și de evaluare (adaptate)
1.1. Identificarea unor activități pentru care se impune crearea unei baze de date	Numirea unor activități pentru care se impune crearea unei baze de date.	Prezentarea obiectivelor fundamentale ale unei baze de date: <ul style="list-style-type: none"> - Centralizarea datelor - Independența între date și prelucrări; - Integritatea, securitatea, confidențialitatea datelor; 	Tipuri de activități care implică necesitatea organizării datelor în baze de date: <ul style="list-style-type: none"> - Cheltuieli - Facturi - Inventar 	Explicația, conversația, brainstorming, studiul de caz. Evaluare: observare sistematică a activității și comportamentului elevilor. Aprecieri verbale.



Competența specifică conform programei	Competențe adaptate (derivate din competențele specifice ale programei școlare la nivelul clasei sau preluate din programa școlară din anii anteriori)	Activități de învățare (adaptate)	Conținuturi (adaptate)	Strategii didactice și de evaluare (adaptate)
		<ul style="list-style-type: none"> - Partajarea datelor. Numirea unor activități pentru care se pot crea baze de date: - Inventarul unui magazin; - Pacienții unei secții dintr-un spital; - Elevii unei instituții; 		
1.2. Identificarea datelor relevante, care trebuie memorate în baza de	Recunoașterea datelor relevante care trebuie	- Identificarea scopului bazei de date. <i>Exemplu: Bază de date cu elevii unei școli</i>	- Date ce intervin în aplicații practice concrete.	Explicația, conversația euristică, aplicația practică utilizând fișe de



Competența specifică conform programei	Competențe adaptate (derivate din competențele specifice ale programei școlare la nivelul clasei sau preluate din programa școlară din anii anteriori)	Activități de învățare (adaptate)	Conținuturi (adaptate)	Strategii didactice și de evaluare (adaptate)
date și a relațiilor dintre ele	memorate în baza de date și a relațiilor dintre ele	<ul style="list-style-type: none"> - Proiectarea conceptuală a bazei de date (<i>definirea unui model</i>); - Definirea atributelor, entităților, relațiilor; - Exemplificarea unei entități: <i>un elev descris în cadrul unei baze de date</i>; - Exemplificarea unor atribute: (caracteristici ce descriu aspecte sau condiții ale unei 	<ul style="list-style-type: none"> - Relații existente între date. 	lucru diferențiate; Evaluare: observare sistematică a activității și comportamentului elevilor, apreciere verbală, evaluare formativă.



Competența specifică conform programei	Competențe adaptate (derivate din competențele specifice ale programei școlare la nivelul clasei sau preluate din programa școlară din anii anteriori)	Activități de învățare (adaptate)	Conținuturi (adaptate)	Strategii didactice și de evaluare (adaptate)
		<p>entități): <i>numele elevului, sau situația acestuia;</i></p> <ul style="list-style-type: none"> - Realizarea unei relații între entități: <i>asocierea dintre un elev și disciplina studiată;</i> 		
1.3. Descrierea tipurilor de date care intervin în prelucrări sistematice ale volumelor mari de date și selectarea tipurilor	Descrierea tipurilor de date care intervin în prelucrări	<ul style="list-style-type: none"> - Prezentarea tipurilor de date și asocierea acestora cu modelul definit. 	<ul style="list-style-type: none"> - Tipuri de date (numerice, caracter, dată. logice). 	<p>Explicația, harta conceptuală, studiul de caz, aplicația.</p> <p>Evaluare: observare sistematică a activității și comportamentului</p>



Competența specifică conform programei	Competențe adaptate (derivate din competențele specifice ale programei școlare la nivelul clasei sau preluate din programa școlară din anii anteriori)	Activități de învățare (adaptate)	Conținuturi (adaptate)	Strategii didactice și de evaluare (adaptate)
de date adecvate				elevilor. Monitorizarea activității elevului pe baza fișei personale de activitate.

2. Cunoașterea modului de utilizare a unor medii informatice de lucru



Competența specifică conform programei	Competențe adaptate (derivate din competențele specifice ale programei școlare la nivelul clasei sau preluate din programa școlară din anii anteriori)	Activități de învățare (adaptate)	Conținuturi (adaptate)	Strategii didactice și de evaluare (adaptate)
2.1. Utilizarea funcțiilor de bază ale interfeței Microsoft Access	Nu	<ul style="list-style-type: none"> - Lansarea în execuție a aplicației Acces; - Prezentarea elementelor ferestrei aplicației; - Prezentarea modurilor de vizualizare. 	-	Explicația, Exercițiul. Observare sistematică. Aprecieră verbală.
2.2. Definirea structurii unei baze de date	Nu Observație: Bazele de date vor avea	- Crearea unei structuri de date de tip bază de date(<i>exemplu: Magazin online</i>);	<ul style="list-style-type: none"> - Proiectarea unei baze de date. - Crearea structurii unei 	Explicația dirijată, , învățarea prin descoperire, aplicația



Competența specifică conform programei	Competențe adaptate (derivate din competențele specifice ale programei școlare la nivelul clasei sau preluate din programa școlară din anii anteriori)	Activități de învățare (adaptate)	Conținuturi (adaptate)	Strategii didactice și de evaluare (adaptate)
	complexitate redusă, cu cel mult două tabele	<ul style="list-style-type: none"> - Stabilirea cheii primare; - Stabilirea unor relații între tabele 	<ul style="list-style-type: none"> tabele. - Modificarea structurii unei tabele. - Relaționarea tabelelor. 	<p>practică pe baza unor fișe diferențiate.</p> <p>Monitorizarea activității elevului pe baza fișei personale de activitate.</p>
2.3. Manipularea datelor dintr-o tabelă a unei baze de date	Nu Manipularea datelor se va face fără aplicarea funcțiilor lor standard de prelucrare a	<ul style="list-style-type: none"> - Exerciții de adăugare, ștergere înregistrări, comutarea modurilor de vizualizare; - Aplicații de sortare a datelor 	<ul style="list-style-type: none"> - Adăugarea de înregistrări într-o tabelă. - Vizualizarea informațiilor dintr-o tabelă. 	<p>Explicația, exercițiul, aplicații practice pe baza unor fișe de lucru diferențiate.</p> <p>Observare sistematică și apreciere verbală.</p>



Competența specifică conform programei	Competențe adaptate (derivate din competențele specifice ale programei școlare la nivelul clasei sau preluate din programa școlară din anii anteriori)	Activități de învățare (adaptate)	Conținuturi (adaptate)	Strategii didactice și de evaluare (adaptate)
	datelor dintr-o tabelă.		<ul style="list-style-type: none">- Modificarea înregistrărilor dintr-o tabelă.- Ștergerea de înregistrări dintr-o tabelă.- Sortarea datelor.	Monitorizarea activității elevului pe baza fișei personale de activitate.
2.4. Interogarea unei baze de date	Interogarea simplă a unei baze	- Prezentarea modului de realizare a interogărilor în	- Căutarea unor informații într-o	Explicația, aplicații practice.



Competența specifică conform programei	Competențe adaptate (derivate din competențele specifice ale programei școlare la nivelul clasei sau preluate din programa școlară din anii anteriori)	Activități de învățare (adaptate)	Conținuturi (adaptate)	Strategii didactice și de evaluare (adaptate)
	de date	modul <i>Proiectare interogare</i> ; - Exerciții de interogare simplă a unei baze de date, utilizând criteriile de interogare conform tipului de date, aplicate în modul <i>Proiectare interogare</i> ;	tabelă, specificând criteriile de căutare.	Evaluare formativă cu exerciții de diferite grade de dificultate, având ca scop creșterea progresivă a independenței elevilor
2.5. Utilizarea formularelor	Nu	- Prezentarea modului de creare a formularelor cu <i>Expert formular</i> ; - Exerciții de creare de	- Crearea unui formular simplu. - Schimbarea caracteristicilor	Explicația, aplicații practice. Evaluare formativă cu exerciții de diferite grade de dificultate,



Competența specifică conform programei	Competențe adaptate (derivate din competențele specifice ale programei școlare la nivelul clasei sau preluate din programa școlară din anii anteriori)	Activități de învățare (adaptate)	Conținuturi (adaptate)	Strategii didactice și de evaluare (adaptate)
		formulare , utilizând <i>Expert formular</i> ; - Exerciții de introducere de noi înregistrări, utilizând formulare.	grafice ale unui formular. Introducerea datelor în baza de date folosind formulare.	având ca scop creșterea progresivă a independenței elevilor
2.6. Utilizarea rapoartelor	Nu	- Prezentarea modului de creare a rapoartelor cu <i>Expert raport</i> ; - Exerciții de creare de rapoarte , utilizând <i>Expert raport</i> ; - Salvarea unui raport în format	- Crearea unui raport. - Modificarea unui raport. - Formatarea raportului. - Examinarea raportului	Exercițiul, explorarea. Aplicații practice. Observare sistematică și apreciere verbală. Evaluare sumativă în vederea verificării



Competența specifică conform programei	Competențe adaptate (derivate din competențele specifice ale programei școlare la nivelul clasei sau preluate din programa școlară din anii anteriori)	Activități de învățare (adaptate)	Conținuturi (adaptate)	Strategii didactice și de evaluare (adaptate)
		PDF.	înaintea imprimării și salvarea raportului.	achizițiilor pentru dezvoltarea competenței <i>Cunoașterea modului de utilizare a unor medii informatice de lucru</i>

3. Elaborarea unor produse utilizabile care să dezvolte spiritul inventiv și creativitatea



Competența specifică conform programei	Competențe adaptate (derivate din competențele specifice ale programei școlare la nivelul clasei sau preluate din programa școlară din anii anteriori)	Activități de învățare (adaptate)	Conținuturi (adaptate)	Strategii didactice și de evaluare (adaptate)
3.1. Analizarea unei probleme date și crearea aplicației	Nu (Se reduce gradul de dificultate al problemei)	<p>Prezentarea etapelor realizării unui proiect:</p> <ul style="list-style-type: none"> • Alegerea temei; Exemple de teme pentru proiect: <i>Zborurile dintr-un aeroport</i> <i>Salariile unor angajați</i> <i>Pacienții dintr-o secție</i> <i>Inventarul unei farmacii</i> • Organizarea proiectului: <ul style="list-style-type: none"> ○ Alcătuirea echipei 	<ul style="list-style-type: none"> - Tema proiectului (în funcție de specificul clasei și interesul elevilor). - Reguli de lucru în echipă. Planul de lucru. - Culegerea datelor necesare, structurarea datelor, realizarea și documentarea 	<p>Conversație euristică, explicația în etape de comunicare, harta mentală, explozie stelară, aplicația practică pe calculator, învățarea prin cooperare.</p> <p>Monitorizarea activității elevului pe baza fișei personale de activitate, evaluarea competențelor</p>



Competența specifică conform programei	Competențe adaptate (derivate din competențele specifice ale programei școlare la nivelul clasei sau preluate din programa școlară din anii anteriori)	Activități de învățare (adaptate)	Conținuturi (adaptate)	Strategii didactice și de evaluare (adaptate)
		<ul style="list-style-type: none">○ Distribuirea de roluri(sarcini) in echipa,○ Stabilirea modalităților de evaluare,○ Alcătuirea graficului de realizare;● Stabilirea identității vizuale a proiectului;● Documentarea si culegerea informațiilor;	aplicației.	sociale și de grup ale elevilor. Evaluarea activității grupului se poate face pe baza unei fișe sau grile de evaluare ce permite acordarea de puncte sau calificative.



Competența specifică conform programei	Competențe adaptate (derivate din competențele specifice ale programei școlare la nivelul clasei sau preluate din programa școlară din anii anteriori)	Activități de învățare (adaptate)	Conținuturi (adaptate)	Strategii didactice și de evaluare (adaptate)
		<ul style="list-style-type: none"> • Structurarea datelor; • Realizarea practică a bazei de date; • Testarea; • Prezentarea; - Evaluarea. 		
3.2. Prezentarea în public a aplicației realizate	Nu	<ul style="list-style-type: none"> - Realizarea unei prezentări a proiectului într-o aplicație dedicată: <i>Prezi, Power Point, Slidebean, Google</i> 	<ul style="list-style-type: none"> - Reguli de bază pentru prezentarea unui proiect. - Prezentarea 	Evaluare sumativă prin metoda proiectului, monitorizând activitatea elevului în fișa personală



Competența specifică conform programei	Competențe adaptate (derivate din competențele specifice ale programei școlare la nivelul clasei sau preluate din programa școlară din anii anteriori)	Activități de învățare (adaptate)	Conținuturi (adaptate)	Strategii didactice și de evaluare (adaptate)
		<i>Slides, Visme;</i> - Prezentarea proiectului; - Autoevaluarea activității în echipa de proiect pe baza unui chestionar.	proiectului.	de activitate.



ANTETUL UNITĂȚII DE ÎNVĂȚĂMÂNT

Nr.

_____ / _____

Avizat, Responsabil Comisie Metodică a profesorilor itineranți și de sprijin, Prof. _____ _____	Aprobat, Director (unitate de învățământ special), Prof. _____ _____
--	--

PROGRAM DE INTERVENȚIE PERSONALIZAT

NUMELE ȘI PRENUMELE ELEVULUI/EI:

DATA NAȘTERII:

CLASA:

ANUL ȘCOLAR:

DIAGNOSTICUL:

.....

ECHIPA DE INTERVENȚIE:

.....

.....

❖ SCOPUL (COMPORAMENTUL ȚINTĂ/REZULTATUL AȘTEPTAT)



.....
.....
.....

❖ **OBIECTIVE:**

PE TERMEN SCURT:

.....

PE TERMEN MEDIU:

.....

❖ **DURATA PROGRAMULUI:**

❖ **DOMENIUL / DOMENII DE INTERVENȚIE:**.....

❖ **DATA ELABORĂRII PIP:**.....

❖ **DATA REVIZUIRII PIP:**

❖ **CONȚINUTUL ACTIVITĂȚILOR:**

.....
.....

Nr. crt.	Obiectiv operațional	Strategii de terapie și recuperare	Intervalul de timp	Evaluare și aprecierea evoluției	
				Indicatori	Instrumente
1					
2					

Întocmit,

Profesor itinerant și de sprijin,

(Numele și prenumele)



UNIUNEA EUROPEANĂ



Instrumente Structurale
2014-2020

Semnătură:



**CENTRUL ȘCOLAR PENTRU EDUCAȚIE INCLUZIVĂ BRAȘOV
RESURSE ȘI ASISTENȚĂ EDUCAȚIONALĂ BRAȘOV
SERVICIUL DE EVALUARE ȘI ORIENTARE ȘCOLARĂ ȘI PROFESIONALĂ**

Nr. /
..... /

CENTRUL JUDEȚEAN DE

Nr.

<p>Avizat, Director,</p> <p>Prof. _____</p> <p>Semnătura, _____</p>	<p>Aprobat,</p> <p>în ședința Comisiei de Orientare Școlară și Profesională</p> <p>din data _____</p>
---	---

**PLAN DE SERVICII INDIVIDUALIZAT
PENTRU COPIII CU CERINȚE EDUCAȚIONALE SPECIALE**

Anexă la Certificatul de orientare școlară și profesională nr. _____

Numele și prenumele copilului/elevului: _____



Data nașterii: _____

Domiciliul: _____

Mama: _____

Tata: _____

Reprezentantul legal al copilului: _____

Unitatea de învățământ la care este înscris: _____

Clasa: a X-a ____

Certificat de orientare școlară și profesională nr. _____ **emis de SEOSP din cadrul CJRAE** _____

Data realizării: _____

Responsabilul de caz servicii psihoeducaționale: Profesor itinerant/ de sprijin _____

Drepturi/Beneficii de asistență socială pentru copiii cu CES (prevăzute de Legea nr. 1/2011, cu modificările și completările ulterioare):

Copiii și tinerii cu cerințe educaționale speciale, școlarizați în unitățile de învățământ de masă sau special beneficiază de asistență socială constând în asigurarea alocației zilnice de hrană, a rechizitelor școlare, a cazarmamentului, a îmbrăcăminte, și a încălțăminte în cuantum egal cu cel pentru copiii aflați în sistemul de protecție a copilului, precum și de găzduire gratuită în internate sau centrele de asistare pentru copiii cu cerințe educaționale speciale din cadrul direcțiilor generale județene/ a municipiului București de asistență socială și protecția copilului.

SERVICII PSIHOEDUCAȚIONALE PENTRU ELEVUL CU CES:



Tipul de serviciu/intervenție	Instituția responsabilă	Obiective	Data de începere	Perioada de acordare a serviciului	Persoana responsabilă de acordare a serviciului (date de contact)
Servicii educaționale	Unitatea Școlară _____	<p>Integrarea elevului în colectivul clasei prin dezvoltarea unor abilități de comunicare adecvată cu colegii și respectarea regulilor clasei;</p> <p>Tratarea educațională diferențiată a elevului cu CES, conform caracteristicilor și nevoilor individuale prin:</p> <ul style="list-style-type: none">- adaptarea conținuturilor învățării la potențialul și specificul dezvoltării individuale a copilului;- selectarea conținuturilor care permit realizarea obiectivelor minimale și dezvoltarea competențelor la nivel mediu;- prezentarea graduală a conținuturilor învățării, asigurarea formării treptate a competențelor, cu revenire asupra acelor competențe care se constată că nu au fost formate, prin reorganizarea	octombrie an școlar	Pe perioada valabilității COSP, respectiv până la	Profesor diriginte/ consilier școlar Nume, prenume: _____ Tel. _____ Adresă e-mail _____



Tipul de serviciu/intervenție	Instituția responsabilă	Obiective	Data de începere	Perioada de acordare a serviciului	Persoana responsabilă de acordare a serviciului (date de contact)
		<p>conținuturilor învățării și a sarcinilor de lucru; Adaptarea strategiilor educaționale la cerințele impuse de particularitățile dezvoltării psihofizice ale copilului prin:</p> <ul style="list-style-type: none">- utilizarea unor metode și procedee didactice, mijloace de învățământ cu caracter preponderent intuitiv, care să ajute copilul cu CES să asimileze conținuturile predate în clasă;- gestionarea timpului în funcție de nevoile elevului prin acordarea unui timp suplimentar alocat pentru îndeplinirea sarcinilor de lucru;- utilizarea unor mijloace și materiale didactice suport, scheme grafice, material concret, material de manipulare, algoritmi/ pași în învățare, precum și explicarea detaliată a unor sarcini, planificarea și		finalizarea ciclului de învățământ	Nume, prenume: _____ Tel. _____ Adresă e-mail _____



Tipul de serviciu/intervenție	Instituția responsabilă	Obiective	Data de începere	Perioada de acordare a serviciului	Persoana responsabilă de acordare a serviciului (date de contact)
		<p>etapizarea realizării sarcinilor de învățare;</p> <ul style="list-style-type: none">- aplicarea sistematică a unor metode de stimulare, captare și menținere a atenției, de stimulare a memoriei;- adaptarea metodelor și instrumentelor de evaluare, la necesitățile formative ale elevului, simplificarea / adaptarea și / sau reducerea numărului de sarcini / itemi utilizați pentru evaluarea unei competențe;- utilizarea unor metode și procedee de evaluare cu ajutorul cărora se evidențiază evoluția performanțelor elevului și comportamentului său;- utilizarea unor strategii de evaluare centrate pe valorificarea potențialului aptitudinal al elevului și centrarea evaluării pe capacitatea acestuia de rezolvare a unor probleme tipice de viață sau a unor			



Tipul de serviciu/intervenție	Instituția responsabilă	Obiective	Data de începere	Perioada de acordare a serviciului	Persoana responsabilă de acordare a serviciului (date de contact)
		situații-problemă.		Pe perioada valabilității COSP, respectiv până la finalizarea ciclului de învățământ	



Tipul de serviciu/intervenție	Instituția responsabilă	Obiective	Data de începere	Perioada de acordare a serviciului	Persoana responsabilă de acordare a serviciului (date de contact)
Servicii de asistență psihopedagogică prin cadrul didactic itinerant și de sprijin	CSEI _____	Realizarea adaptărilor curriculare în colaborare cu cadrele didactice de la clasă; Elaborarea și punerea în aplicare a planurilor de intervenție personalizate; Monitorizarea aplicării programelor curriculare adaptate și evaluarea rezultatelor aplicării acestora, în colaborare cu cadrele didactice de la clasă;	octombrie an școlar	Pe perioada valabilității COSP, respectiv până la finalizarea	Prof. itinerant/ de sprijin Nume, prenume: _____ Tel. _____



Tipul de serviciu/intervenție	Instituția responsabilă	Obiective	Data de începere	Perioada de acordare a serviciului	Persoana responsabilă de acordare a serviciului (date de contact)
		<ul style="list-style-type: none">- aplicarea sistematică a unor metode de stimulare, captare și menținere a atenției, de stimulare a memoriei;- utilizarea unor mijloace și materiale didactice suport, scheme grafice, material concret, material de manipulare, algoritmi/ pași în învățare, precum și explicarea detaliată a unor sarcini, planificarea și etapizarea realizării sarcinilor de învățare;- identificarea și cultivarea corespondenței optime dintre aptitudini, talente, cultivarea unui stil de viață civilizată, precum și stimularea comportamentului creativ în diferite domenii.		până la finalizarea ciclului de învățământ	
Servicii de consiliere și orientare		Recunoașterea, exprimarea și gestionarea emoțiilor prin diverse jocuri, povești, desen, modelaj; Creșterea încrederii și a stimei de sine; Dezvoltarea	octombrie	Pe perioada	Profesor diriginte/ consilier școlar



Tipul de serviciu/intervenție	Instituția responsabilă	Obiective	Data de începere	Perioada de acordare a serviciului	Persoana responsabilă de acordare a serviciului (date de contact)
școlară prin consilier scolar/ profesor diriginte	CJRAE _____	capacității de concentrare și a atenției; Menținerea și îmbunătățirea relațiilor cu colegii, dar și cu alți copii, precum și cu adulții.	an școlar	valabilității COSP, respectiv până la finalizarea ciclului de învățământ	Nume, prenume: _____ Tel. _____ Adresă e-mail _____
Măsurile de sprijin pentru combaterea barierelor de	Familia	Supravegherea copilului în timpul orelor de curs, în pauze și în cursul activităților extrașcolare și extracurriculare; Facilitarea relației copilului cu colegii în timpul orelor de curs și în pauze; Facilitarea relației copilului cu cadrul didactic			



Tipul de serviciu/intervenție	Instituția responsabilă	Obiective	Data de începere	Perioada de acordare a serviciului	Persoana responsabilă de acordare a serviciului (date de contact)
atitudine prin facilitator		<p>în timpul orelor de curs;</p> <p>Acordarea sprijinului la însușirea cunoștințelor predate în timpul orelor de curs;</p> <p>Colaborarea cu cadrul didactic de la clasă, cu profesorul itinerant / de sprijin și cu alte cadre didactice și profesioniști din școală;</p> <p>Facilitarea relației cu colegii și profesorii în timpul desfășurării activităților extrașcolare și extracurriculare;</p> <p>Colaborarea cu părinții elevului.</p>		Pe perioada valabilității COSP, respectiv până la finalizarea ciclului de învățământ	
Măsuri de sprijin pentru educația	CSEI	<p>- Monitorizarea PSI-ului cu scopul de a identifica la timp dificultățile întâmpinate în implementarea acestuia;</p> <p>- Informarea conducerii unității de învățământ</p>	octombrie an școlar	Pe perioada	Prof. itinerant/ de sprijin



Tipul de serviciu/intervenție	Instituția responsabilă	Obiective	Data de începere	Perioada de acordare a serviciului	Persoana responsabilă de acordare a serviciului (date de contact)
incluzivă		cu privire la educația incluzivă și măsurile ce se impun în vederea unei integrări eficiente; - Colaborarea cu echipa multidisciplinară privind elaborarea și implementarea Planului de servicii individualizat; - Informarea familiei copilului cu privire la educația incluzivă și la măsurile ce trebuie luate în vederea unei integrări eficiente; - Remedierea împreună cu echipa multidisciplinară și cu părinții a eventualelor dificultăți apărute.		valabilității COSP, respectiv până la finalizarea ciclului de învățământ	Nume, prenume: _____ Tel. _____ Adresă e-mail _____

Președinte COSP: _____

Intocmit,



Vicepreședinte: _____

Responsabil de caz servicii psihoeducaționale,
Prof. itinerant/ de sprijin: _____

Membri:

.....

.....

.....

.....

.....

Secretar COSP:

.....



UNIUNEA EUROPEANĂ



**Instrumente Structurale
2014-2020**



VI. Măsuri și strategii compensatorii pentru elevii cu TSI utilizate la disciplina Tehnologia informației și comunicațiilor pentru proba D de evaluare a competențelor digitale la examenul de Bacalaureat

Tulburările specifice de învățare (TSI) sunt tulburări de origine biologică, nefiind o consecință a absenței oportunităților de învățare, a existenței unor condiții incapacitante sau a unor condiții defavorabile de învățare. TSI cuprinde dificultăți de învățare a cititului, scrisului, calculului și raționamentului matematic, respectiv dislexia, disgrafia, disortografia și discalculia.

Tulburarea specifică de învățare (TSI) nu depinde de nivelul de inteligență. Chiar și un copil cu un nivel de inteligență ridicat poate avea tulburări specifice de învățare. Explicația acestui lucru este slaba dezvoltare sau tulburarea unor capacități parțiale.

Măsuri și strategii compensatorii pentru elevii cu TSI

Măsurile compensatorii sunt strategii de adaptare curriculară instrucțională, care îi vor permite elevului să compenseze, din punct de vedere funcțional, carențele determinate de prezența TSI. Acestea cuprind măsuri, materiale, adaptate, tehnologii asistive. Aceste măsuri și instrumente de adaptare instrucțională respectă principiul egalității de șanse, astfel încât elevul cu TSI să participe autonom la activitatea instructiv-educativă.

Instrumente compensatorii sunt instrumentele didactice și tehnologice care substituie sau facilitează performanța în condițiile existenței unei abilități deficitare. Instrumentele compensatorii absolvă elevul cu TSI de o prestație care devine dificilă din cauza tulburării, fără să-i faciliteze, din punct de vedere cognitiv, sarcina de lucru. Utilizarea unor asemenea instrumente nu se realizează la nivelul întregii clase, ci doar elevilor cu TSI. Măsurile de dispensare sunt intervenții care permit elevului să nu realizeze anumite activități care, din cauza tulburării specifice de învățare, devin extrem de dificile și nu îmbunătățesc procesul de învățare.



Evaluarea adaptată este o diferențiere care se realizează la nivelul practicilor de evaluare pedagogică a elevilor, pentru a răspunde cerințelor educaționale specifice lor. Evaluarea pedagogică adaptată comportă mai multe niveluri de la flexibilitatea pedagogică la acomodarea și modificarea de substanță a conținutului evaluării. Adaptarea evaluării, în raport cu nivelul la care se produce, poate fi realizată de cadrul didactic la clasă (flexibilitate pedagogică sau adaptare) sau de echipa multidisciplinară care se ocupă de caz (prin intermediul PEP). Evaluarea adaptată de face în raport cu gradul de severitate al TSI, cu gradul de afectare a unei sau mai multor abilități școlare:

- ⇒ TSI ușoară - abordare prin prisma flexibilității pedagogice, adaptări minimale ale instrumentelor și modalităților de evaluare;
- ⇒ TSI moderată – adaptări care sunt concordante cu adaptările curriculare pe care le reclamă nevoile educaționale ale elevului și care sunt specifice tipului/tipurilor de abilitate școlară perturbată/perturbate;
- ⇒ TSI severă – adaptări și modificări ample, care presupune un proces decizional complex cu mai mulți factori de decizie. Decizia luată în echipă multidisciplinară cu un profesor psihopedagog/ de sprijin care să realizeze managementul cazului, împreună cu profesorul de la clasă.

Conform extrasului din OMEN nr.3124/20.01.2017 privind metodologia pentru asigurarea suportului necesar **elevilor cu tulburări de învățare (TSI)** pot fi aplicate

Art.20.Măsurile compensatorii¹ care se pot asigura elevilor cu TSI sunt:	Art.21.Măsurile de dispensare² care se pot asigura elevilor cu TSI sunt:	Art.23. Evaluarea adaptată este asigurată pe parcursul anului școlar astfel:
<input type="checkbox"/> - computer/tabletă cu software sintetizator vocal care transformă tema de citire într-o temă de ascultare	<input type="checkbox"/> - dispensarea cititului cu voce tare în fața clasei <input type="checkbox"/> - dispensarea citirii autonome a unor texte a căror lungime și	<input type="checkbox"/> - testele și verificările se anunță cel puțin cu 24 de ore înainte <input type="checkbox"/> - se asigură timp suplimentar (30-60 de minute) pentru



UNIUNEA EUROPEANĂ



Instrumente Structurale
2014-2020

<ul style="list-style-type: none"><input type="checkbox"/> - aparat de înregistrare care permite elevului să își completeze notițele în timpul lecției (tabletă, reportofon etc) cu respectarea prevederilor legale în vigoare<input type="checkbox"/> - hărți mentale, mape conceptuale, unități de studiu<input type="checkbox"/> - manuale și cărți în format digital (audio book)<input type="checkbox"/> - dicționare, vocabulare digitale<input type="checkbox"/> - tabele cu lunile anului, anotimpurile, zilele săptămânii, alfabetul, formule, definiții, etc.<input type="checkbox"/> - texte cu imagini, sinteze, scheme<input type="checkbox"/> - prezența cadrului didactic care să citească itemii textului din manual, sarcinile de rezolvat, chestionarele cu răspunsuri multiple<input type="checkbox"/> - computer cu program scriere video, cu corector ortografic, care permite realizarea unor texte suficient de corecte fără	<p>complexitate nu este compatibilă cu nivelul de abilitate al copilului</p> <ul style="list-style-type: none"><input type="checkbox"/> - cantitatea excesivă de teme pentru acasă<input type="checkbox"/> - memorarea poeziilor, formulelor, tabelelor, definițiilor<input type="checkbox"/> - dispensarea studierii limbilor străine în formă scrisă sau citită<input type="checkbox"/> - efectuarea mai multor teste/evaluări la puțină vreme unele după altele<input type="checkbox"/> - dispensarea scrierii rapide după dictare<input type="checkbox"/> - dispensarea luării de notițe scrise<input type="checkbox"/> - dispensarea copierii de pe tablă/recopierea textelor<input type="checkbox"/> - dispensarea respectării timpilor pentru realizarea sarcinilor de lucru în scris<input type="checkbox"/> - scrierea de mână a temelor pentru acasă pentru cazurile severe de disgrafie (se acceptă scrierea pe calculator sau transcriere de către părinte)<input type="checkbox"/> - dispensarea memorării tablei înmulțirii	<p>execuția probelor sau se asigură verificări cu mai puține cerințe</p> <ul style="list-style-type: none"><input type="checkbox"/> - se introduc probe informatizate<input type="checkbox"/> - se asigură citirea cu voce tare de către profesor a sarcinilor de efectuat în timpul verificărilor, subiectele se citesc pe rând, în ordinea în care se elaborează lucrarea<input type="checkbox"/> - se asigură folosirea instrumentelor compensatorii atât la probele scrise cât și la cele orale<input type="checkbox"/> - se vor prevedea verificări orale ca alternativă la cele scrise (mai cu seamă la limbile străine)<input type="checkbox"/> - în notarea la probele orale se va ține cont de capacitățile lexicale și expresive ale elevului<input type="checkbox"/> - în funcție de situație evaluările vor fi concepute astfel încât să limiteze scrisul (de ex. exerciții cu spațiu de completat, exerciții de bifat, unnit,
--	--	---

<p>efort suplimentar de recitare și de corectare a eventualelor greșeli</p> <p><input type="checkbox"/> - software pentru realizarea hărților mentale, mape conceptuale</p> <p><input type="checkbox"/> - fotocopii adecvate ale unității de studiu</p> <p><input type="checkbox"/> - dicționar digital (sub formă de tabletă sau pe computer)</p> <p><input type="checkbox"/> - calculator care să faciliteze operațiile de calcul</p> <p><input type="checkbox"/> - alte instrumente tehnologice mai puțin evaluate, cum ar fi tabela pitagoreică, de măsurii, tabele cu formule matematice, scheme conceptuale etc.</p> <p><input type="checkbox"/> - altele, la decizia cadrului didactic.</p>	<p><input type="checkbox"/> - dispensarea copierii textelor (ex. probleme matematice) de pe tablă sau manuale – compensare cu texte pregătite anticipat, printate și lipite pe caiete sau lucru direct pe fișe</p> <p><input type="checkbox"/> - altele, la decizia cadrului didactic.</p>	<p>etc.)</p> <p><input type="checkbox"/> - la notarea/evaluarea testelor scrise se va ține cont de conținut, nu de formă</p> <p><input type="checkbox"/> - se asigură folosirea calculatorului de buzunar/birou sau tabele cu formule</p>
--	--	---

¹ **art. 5 lit. (l) măsuri compensatorii** – strategii de adaptare curriculară care îi vor permite elevului să compenseze, din punct de vedere funcțional, cerințele determinate de prezența tulburării specifice de învățare. Cuprind măsuri, materiale adaptate, tehnologii asistive.

² **art. 5 lit. (m) măsurile de dispensare** – sunt intervenții care permit elevului să nu realizeze anumite activități care, din cauza tulburării specifice de învățare, devin extrem de dificile și care nu îmbunătățesc procesul de învățare.



UNIUNEA EUROPEANĂ



Instrumente Structurale
2014-2020

Exemple de hărți conceptuale și scheme ce pot fi utilizate la proba D de evaluare a competențelor digitale la examenul de Bacalaureat de către elevii cu TSI



UNIUNEA EUROPEANĂ



Instrumente Structurale
2014-2020

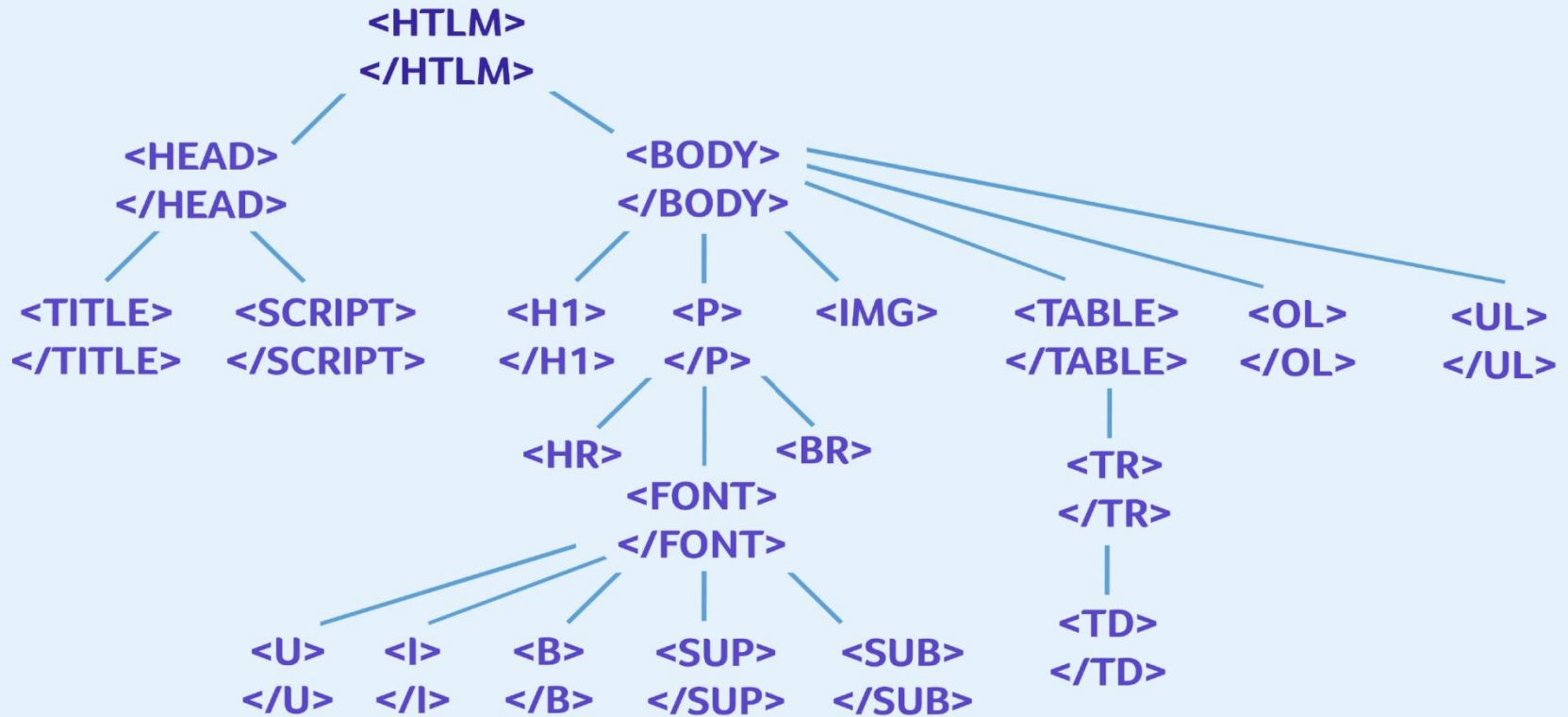


UNIUNEA EUROPEANĂ



Instrumente Structurale
2014-2020

Taguri de bază în HTML





UNIUNEA EUROPEANĂ



Instrumente Structurale
2014-2020



UNIUNEA EUROPEANĂ



Instrumente Structurale
2014-2020

Taguri și atribute HTML

Nume tag	Nume atribut	Valoare atribut	Detalii
<BODY>	BGCOLOR	cod culoare, nume culoare	culoare fundal pagină
<BODY>	BACKGROUND	adresă imagine	imagine de fundal
	COLOR	cod culoare, nume culoare	culoarea fontului
	SIZE	număr între 1 și 7	mărimea fontului
	FACE	nume font	tipul fontului
<P>	ALIGN	left, center, right, justify	alinierea paragrafului
	ALIGN	left, right, top, middle, bottom	alinierea imaginii în pagină
	ALT	text	text ce va fi afișat în locul imaginii, în cazul în care, aceasta nu este afișată
	BORDER	număr de pixeli	mărimea chenarului din jurul imaginii
	HEIGHT	procent, număr de pixeli	înălțimea imaginii
	WIDTH	procent, număr de pixeli	lățimea imaginii
	TYPE	i, i, a, a, etc	tipul numerotării
	START	număr	cu ce valoare începe numerotarea
	TYPE	square, circle, disc	forma marcatului
<TABLE>	ALIGN	left, right, center	alinierea tabelului
<TABLE>	BORDER	procent număr de pixeli	chenarul tabelului
<TABLE>	BORDERCOLOR	cod culoare nume culoare	culoarea chenarului
<TABLE>	CELLPADDING/ CELLSPACING	număr de pixeli	spațiu între conținut și margini/celule
<TABLE>	HSPACE/VSPACE	număr de pixeli	spațiu pe orizontală/verticală în jurul tabelului



UNIUNEA EUROPEANĂ



Instrumente Structurale
2014-2020



UNIUNEA EUROPEANĂ



Instrumente Structurale
2014-2020

Interogări de selecție - criterii de interogare

Acces

Date de tip: text

Field:	Produce
Table:	produse
Sort:	
Show:	<input checked="" type="checkbox"/>
Criteria:	"tricot"
or:	

se potrivesc exact
cu o valoare

Field:	Produce
Table:	produse
Sort:	
Show:	<input checked="" type="checkbox"/>
Criteria:	Like "[A-D]"
or:	

se încadrează într-un anumit interval,
cum ar fi de la A la D

Field:	Produce
Table:	produse
Sort:	
Show:	<input checked="" type="checkbox"/>
Criteria:	Not "esarfă"
or:	

nu se potrivesc
cu o valoare

conține valori nule
sau șiruri de lungime zero

Criteria:	" " Or Is Null
or:	

Field:	Produce
Table:	produse
Sort:	
Show:	<input checked="" type="checkbox"/>
Criteria:	Like "ma"
or:	

încep cu un șir
specificat

conține șiruri
de lungime zero

Criteria:	" "
or:	

Field:	Produce
Table:	produse
Sort:	
Show:	<input checked="" type="checkbox"/>
Criteria:	Not Like "a"
or:	

nu încep cu un șir
specificat

Field:	Produce
Table:	produse
Sort:	
Show:	<input checked="" type="checkbox"/>
Criteria:	Like "a"
or:	

se termină
cu șirul specificat

Field:	Produce
Table:	produse
Sort:	
Show:	<input checked="" type="checkbox"/>
Criteria:	Not Like "a"
or:	

nu se termină
cu șirul specificat



UNIUNEA EUROPEANĂ



Instrumente Structurale
2014-2020



UNIUNEA EUROPEANĂ



Instrumente Structurale
2014-2020

Interogări de selecție - criterii de interogare

Acces

Field:	Pret_cu_TVA
Table:	produse
Sort:	
Show:	<input checked="" type="checkbox"/>
Criteria:	=2.5
or:	

se potrivesc exact
cu o valoare x

Field:	Pret_cu_TVA
Table:	produse
Sort:	
Show:	<input checked="" type="checkbox"/>
Criteria:	In (20,25,30)
or:	

conțin una sau mai multe
valori specifice

Field:	Pret_cu_TVA
Table:	produse
Sort:	
Show:	<input checked="" type="checkbox"/>
Criteria:	Not 2.5
or:	

nu se potrivesc
cu o valoare x

Field:	Pret_cu_TVA	Pret_majorat
Table:	produse	produse
Sort:		
Show:	<input checked="" type="checkbox"/>	<input checked="" type="checkbox"/>
Criteria:	>10 And <20	between 20 and 30
or:		

conțin o valoare care se încadrează
într-un interval de valori

**Date de tip:
număr, monedă,
numerotare automată**

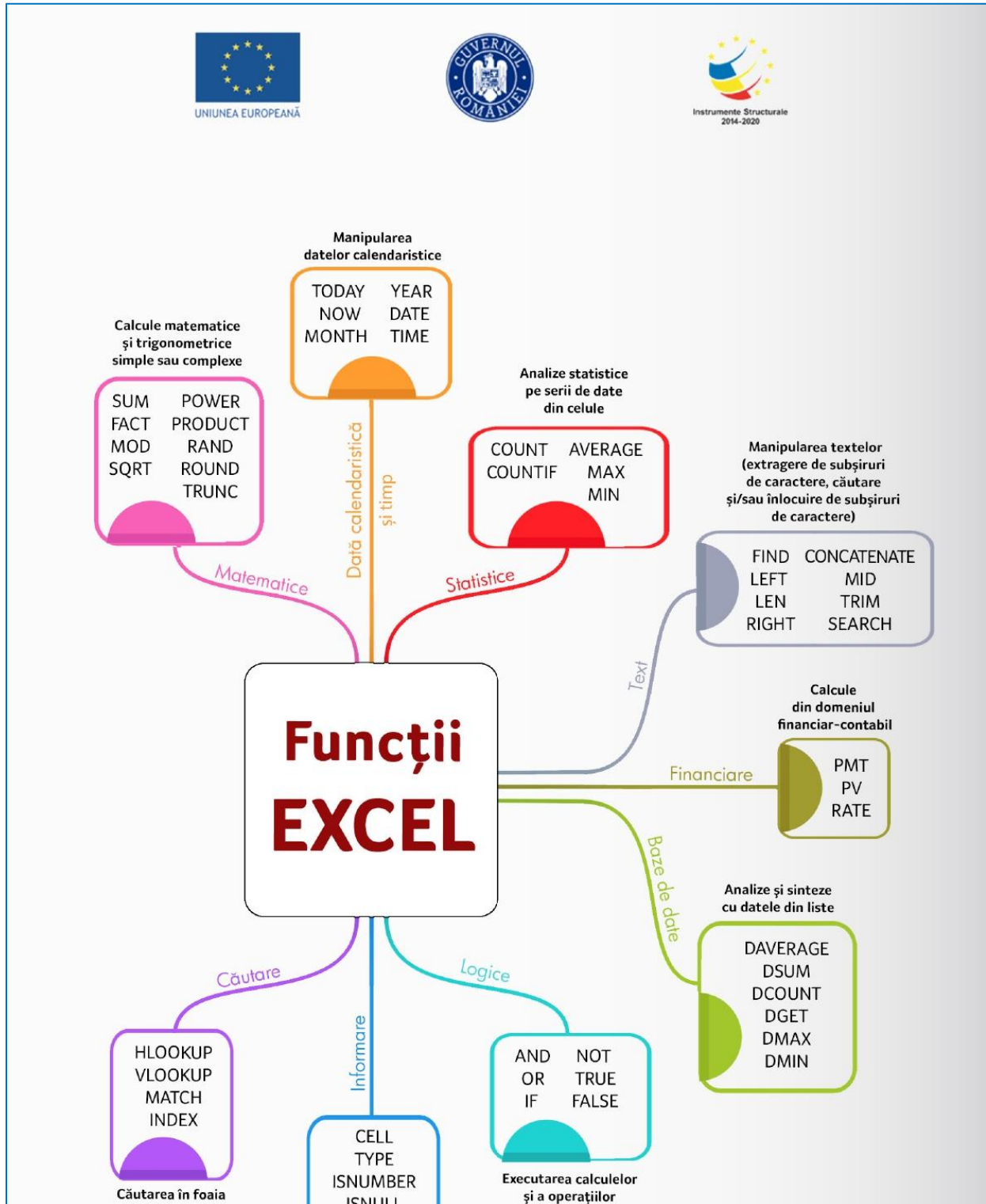
conțin una din două valori,
cum ar fi a sau b

conțin o valoare
mai mică decât x

conțin o valoare
mai mare sau egală cu x

Field:	Pret_cu_TVA
Table:	produse
Sort:	
Show:	<input checked="" type="checkbox"/>
Criteria:	<10
or:	

Field:	Pret_cu_TVA
Table:	produse
Sort:	
Show:	<input checked="" type="checkbox"/>
Criteria:	>=10
or:	





UNIUNEA EUROPEANĂ



Instrumente Structurale
2014-2020

Document inițiat și proiectat de
Experți în implementare curriculară cu abilități IT,
Ariana Oana Bucur
Anda Gabriela Hudiță

Elaborat de experți în implementare curriculară cu abilități TIC:

Mareș Silvia

Bucur Ariana Oana

Gligor Adrian

Szabo Zoltan

Măciucă Marius

Hudiță Anda Gabriela